

www.silc.ind.br

SILC®

**CATÁLOGO
DE PRODUTOS**

**2021
2022**



ÍNDICE

		PAG.
1	MERCEDES	2
2	SCANIA	18
3	TRUCKS	24
4	FORD	36
5	CHEVROLET	46
6	VOLKSWAGEN	50
7	VOLVO	58
8	AGRALE	66
9	DODGE	68
10	FIAT/IVECO	70
11	INTERNACIONAL	72
12	TOYOTA	74
13	COMPLEMENTOS	76
14	ENGATE AUTOMÁTICO	82
15	CARRETINHAS	84

The logo for SILC, featuring the word "SILC" in a bold, italicized, white sans-serif font with a registered trademark symbol (®) to the right. The logo is centered on a dark blue square background with a repeating geometric pattern of interlocking lines. The square is framed by a yellow border.

SILC®

LINHA
MERCEDES



Cod. Original:
344.322.0301
Suporte da mola dianteira,
parte dianteira e traseira
(Furo 12mm).

Código Silc: SC-01.001

Aplicação: 1113 a 1515.



Cod. Original:
352.322.0201
Suporte da mola dianteira
parte dianteira e traseira
(Furo 14 mm).

Código Silc: SC-01.001-A

Aplicação: 1116, 2214.



Cod. Original:
352.320.0063
Algema da mola dianteira
com bucha.

Código Silc: SC-01.002

Aplicação: 1113 a 2222.



Cod. Original:
044.325.0131
Guia do grampo da mola
traseira (grampo redondo).

Código Silc: SC-01.003

Aplicação: 1111, 1113,
1313, 1513, 2013.



Cod. Original:
321.325.0301
Suporte da mola traseira
parte dianteira e traseira.

Código Silc: SC-01.004

Aplicação: Lp 321, 1111,
Lpo.



Cod. Original:
321.322.0001
Suporte dianteiro da mola.

Código Silc: SC-01.005

Aplicação: Lp 321, 1111,
Lpo.



Cod. Original:
327.331.5128
Cunha da mola dianteira
(13x67x130 mm).

Código Silc: SC-01.006

Aplicação: 1113, 1313.



Cod. Original:
327.331.5128
Cunha da mola dianteira
(8x67x125 mm).
(Furo: 12,8 mm)

Código Silc: SC-01.007

Aplicação: 1113, 1313.



Cod. Original:
376.325.7584
Cunha da mola traseira
(13x78x164 mm).
(Furo: 13,5 mm)

Código Silc: SC-01.008

Aplicação: 1113, 1313.



Cod. Original:
S/N
Cunha da mola traseira
(11x78x164mm).

Código Silc: SC-01.008-A

Aplicação: 1113/1313 -
ESPECIAL



Cod. Original:
344.325.0001
Suporte da mola traseira
parte dianteira do mono-
bloco.

Código Silc: SC-01.009

Aplicação: O-355, O-362,
O-364.



Cod. Original:
310.320.0275
Suporte da mola traseira
parte dianteira e traseira,
com pino.

Código Silc: SC-01.010

Aplicação: 608D, 608E,
708D, 708E.



Cod. Original:
354.351.5026
Guia do grampo da mola
traseira (grampo chato).
Aplicação: 1111, 1113,
1313, 1513, 2013.

Código Silc: SC-01.011



Cod. Original:
352.322.0024
Guia do grampo da mola
dianteira.

Código Silc: SC-01.012

Aplicação: 1113 a 2214.



Cod. Original:
321.320.0062
Algebra da mola dianteira
com bucha.

Aplicação: Lp 321, 1111,
Lpo.

Código Silc: SC-01.013



Cod. Original:
321.320.1663
Algebra da mola traseira
com bucha.

Aplicação: Lp 321, 1111, Lpo.

Código Silc: SC-01.014



Cod. Original:
344.325.0003
Suporte da mola traseira,
parte traseira do monobloco.

Aplicação: O-355, O-362,
O-364.

Código Silc: SC-01.015



Cod. Original:
344.320.0063
Algebra da mola traseira
do mono-bloco sem
bucha.

Aplicação: O-355, O-362,
O-364.

Código Silc: SC-01.016



Cod. Original:
383.325.0031
Guia do grampo da mola
traseira.

Aplicação: Lpo, 1111,
1113 a 2013.

Código Silc: SC-01.017



Cod. Original:
309.325.0331
Guia do grampo da mola
traseira.

Aplicação: 608, 708, 709.

Código Silc: SC-01.018



Cod. Original:
310.320.0063
Algebra da mola traseira,
com bucha.

Aplicação: 608D, 608E,
708D, 708E.

Código Silc: SC-01.019



Cod. Original:
340.324.0435
Calço separador do feixe e
contra feixe com guias

Aplicação: 1113, 1313, 1513.

Código Silc: SC-01.020



Cod. Original:
352.324.0135
Calço separador do
feixe e contra feixe liso
(22x82x225mm).
Aplicação: 1113, 1214,
1215, 1313, 1317, 1318,
1414, 1418, 1513.

Código Silc: SC-01.021



Calço separador do
feixe e contra feixe liso
(20x57x127mm).

Aplicação: 608D, 608E,
708D, 708E.

Código Silc: SC-01.022



Calço separador do feixe
e contra feixe com guias.

Aplicação: 608D, 608E,
708D, 708E.

Código Silc: SC-01.023



Cod. Original:
352.325.0331
Guia do grampo traseiro
para barra estabilizadora.

Aplicação: Ônibus OF, OH.

Código Silc: SC-01.024



Cod. Original:
394.325.7020
Algebra da mola traseira.

Aplicação: 1114, 1318,
1418, 1618, 1620.

Código Silc: SC-01.025



Cod. Original:
327.322.0231
Guia do grampo da mola
dianteira.

Aplicação: Lpo, 1111, 1113
(motor rebaixado).

Código Silc: SC-01.026



Cod. Original:
620.322.0501
Suporte da mola dianteira
parte dianteira.

Aplicação: 1924, 1929,
1932, 1935, 1941, 1945.

Código Silc: SC-01.027



Cod. Original:
364.325.0101
Suporte da mola traseira,
parte dianteira do mono-
bloco.

Aplicação: O-370, O-371,
P-400.

Código Silc: SC-01.028



Cod. Original:
364.320.0475
Suporte da mola traseira,
parte traseira do monobloco.

Aplicação: O-370, O-371,
P-400.

Código Silc: SC-01.029



Cod. Original:
352.320.0163
Algema da mola traseira
com bucha.

Aplicação: 1113 a 1518.

Código Silc: SC-01.030



Cod. Original:
364.325.0020
Algema da mola traseira
do monobloco.

Aplicação: O-370, O-371,
P-400.

Código Silc: SC-01.031



Cod. Original:
608.320.0170
Suporte da mola dianteira
parte dianteira com pino.

Aplicação: Lp 709, 812, 912.

Código Silc: SC-01.032



Cod. Original:
352.325.0101
Suporte da mola traseira,
parte dianteira e traseira.

Aplicação: 1113 a 1518.

Código Silc: SC-01.033



Cod. Original:
677.320.0970
Suporte da mola dianteira,
parte traseira.

Aplicação: 709, 812, 912.

Código Silc: SC-01.034



Cod. Original:
688.320.0375
Suporte da mola traseira ,
parte traseira (Pino
Fino 30mm).

Aplicação: 709 , 812 , 912.

Código Silc: SC-01.035



Cod. Original:
688.320.0275
Suporte da mola traseira,
parte dianteira (Pino
Grosso 36mm).

Aplicação: 709 , 812 , 912.

Código Silc: SC-01.036



Cod. Original:
346.320.5063
Algema da mola traseira
com bucha.

Aplicação: 1924, 1929,
1930, 1932, 1933, 1934.

Código Silc: SC-01.037



Cod. Original:
370.320.0062
Algema da mola dianteira
com bucha.

Aplicação: 1924 a 1945.

Código Silc: SC-01.038



Cod. Original:
308.320.0070
Suporte da mola dianteira,
parte dianteira, com pino.

Aplicação: 608D, 608E,
708D, 708E.

Código Silc: SC-01.039



Cod. Original:
308.320.0075
Suporte da mola dianteira,
parte traseira, sem pino.

Aplicação: 608D, 608E,
708D, 708E.

Código Silc: SC-01.040

**Cod. Original:**

321.325.0017

Suporte auxiliar do contra feixe, parte dianteira e traseira.

Aplicação: 608D, 608E, 708D, 708E, Lp321, 1111.

Código Silc: SC-01.041

**Cod. Original:**

344.325.7217

Suporte auxiliar do contra feixe, parte dianteira.

Aplicação: 1111, 1113.

Código Silc: SC-01.042

**Cod. Original:**

352.325.0417

Suporte auxiliar do contra feixe.

Aplicação: 1313 a 1934.

Código Silc: SC-01.043

**Cod. Original:**

344.325.7317

Suporte auxiliar do contra feixe, parte traseira.

Aplicação: 1111, 1113.

Código Silc: SC-01.044

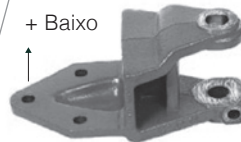
**Cod. Original:**

352.322.0801

Suporte da mola dianteira, parte dianteira e traseira.

Aplicação: OF 1215, OF 1313, OF 1314, OH 1313.

Código Silc: SC-01.045

**Cod. Original:**

344.322.0501

Suporte da mola dianteira, parte dianteira e traseira.

Aplicação: Lpo, 1113, 1114.

Código Silc: SC-01.045-A

**Cod. Original:**

620.351.0026

Guia do grampo da mola traseira.

Aplicação: 1924, 1929, 1932, 1933, 1941.

Código Silc: SC-01.046

**Cod. Original:**

387.324.0035

Calço separador do feixe e contra feixe, com guias.

Aplicação: 1924, 1929, 1932, 1933, 1941.

Código Silc: SC-01.047



Sapata dos grampos traseiros (especial). (Raio: 45 mm)

Aplicação: 608D, 608E, 708D, 708E.

Código Silc: SC-01.048

**Cod. Original:**

370.351.0214

Assento traseiro do feixe de mola.

Aplicação: 1313, 1418, 1513.

Código Silc: SC-01.049

**Cod. Original:**

345.325.0031

Guia do grampo da mola traseira.

Aplicação: 2013, 2018, 2213, 2216, 2217.

Código Silc: SC-01.050



Cunha da mola dianteira, com guia (11 mm especial).

Aplicação: Ônibus OF, OH, 1313, 1418.

Código Silc: SC-01.051

**Cod. Original:**

352.325.0131

Sapata dos grampos traseiros (com furos para sup. do amortecedor).

Aplicação: 1214, 1215, 1218, 1313, 1414, 1418, 1513, 1618.

Código Silc: SC-01.052

**Cod. Original:**

392.325.7317

Suporte auxiliar do contra feixe, parte dianteira (direito).

Aplicação: 1114, 1318, 1418, 1517, 1618.

Código Silc: SC-01.053



Cod. Original:
392.325.7117
Suporte auxiliar contra feixe, parte dianteira (esquerdo).

Aplicação: 1114, 1318, 1418, 1517, 1618.

Código Silc: SC-01.053-A



Cod. Original:
392.325.7017
Suporte auxiliar do contra feixe, parte traseira (direito).

Aplicação: 1114, 1318, 1418, 1517, 1618.

Código Silc: SC-01.053-B



Cod. Original:
392.325.7417
Suporte auxiliar contra feixe, parte traseira (esquerdo).

Aplicação: 1114, 1318, 1418, 1517, 1618.

Código Silc: SC-01.053-C



Cod. Original:
352.326.1240
Suporte do amortecedor traseiro (direito).

Aplicação: Caminhões até 81.

Código Silc: SC-01.054



Cod. Original:
352.326.1240
Suporte do amortecedor traseiro (esquerdo).

Aplicação: Caminhão satê 81.

Código Silc: SC-01.055



Cod. Original:
387.325.0001
Suporte da mola traseira, parte dianteira.

Aplicação: 1924 a 1945.

Código Silc: SC-01.056



Cod. Original:
344.326.7340
Suporte do amortecedor traseiro (direito).

Aplicação: Caminhões após 81.

Código Silc: SC-01.057



Cod. Original:
344.326.7240
Suporte do amortecedor traseiro (esquerdo).

Aplicação: Caminhões após 81.

Código Silc: SC-01.058



Cod. Original:
335.325.0603
Suporte da mola traseira, parte traseira (rosca do pino M24x1,5mm).

Aplicação: 1924, 1929, 1932, 1941, 1945.

Código Silc: SC-01.059



Cod. Original:
344.322.7024
Guia do grampo da mola dianteira.

Aplicação: 1114, 1618.

Código Silc: SC-01.060



Cod. Original:
304.331.0027
Guia do grampo da mola dianteira.

Aplicação: 1929 a 1945.

Código Silc: SC-01.061



Cod. Original:
376.325.7584
Cunha da mola traseira (20x76x150 mm).

Aplicação: 1113, 1313.

Código Silc: SC-01.062



Cod. Original:
394.325.7101
Suporte da mola traseira, parte dianteira.

Aplicação: 1114, 1318, 1418, 1517, 1618, 1620.

Código Silc: SC-01.063



Cod. Original:
394.325.7103,
394.320.7075
Suporte da mola traseira, parte traseira.

Aplicação: 1114, 1318, 1418, 1517, 1618, 1620.

Código Silc: SC-01.064



Cod. Original:
620.322.0103
Suporte da mola dianteira,
parte traseira.

Aplicação: 1924, 1945.

Código Silc: SC-01.065



Cod. Original:
389.325.0217
Suporte auxiliar da mola.

Aplicação: 1924 a 1934,
1935, 1938, 1941.

Código Silc: SC-01.066



Cod. Original:
695.325.7117
Suporte auxiliar,
parte dianteira esquerda.

Aplicação: 1214, 1620.

Código Silc: SC-01.067



Cod. Original:
695.325.7317
Suporte auxiliar, parte
dianteira direita

Aplicação: 1214, 1620.

Código Silc: SC-01.068



Cod. Original:
695.325.7417
Suporte auxiliar, parte
traseira direita.

Aplicação: 1935 a 1945.

Código Silc: SC-01.069



Cod. Original:
695.325.7017
Suporte auxiliar, parte
traseira esquerda.

Aplicação: 1935 a 1945.

Código Silc: SC-01.070



Cod. Original:
901.325.0254
Guia do grampo traseiro.

Aplicação: Sprinter.

Código Silc: SC-01.071



Cod. Original:
309.331.0027
Guia do grampo dianteiro.

Aplicação: 608D, 708D.

Código Silc: SC-01.072



Cod. Original:
352.322.0231
Guia do grampo dianteiro.

Aplicação: OF-OH 1113,
1114, 1513.

Código Silc: SC-01.073



Cod. Original:
667.322.0231
Guia do grampo dianteiro
e traseiro.

Aplicação: 709, 812, 912.

Código Silc: SC-01.074



Cod. Original:
385.322.0031
Guia do grampo dianteiro.

Aplicação: Ônibus 1620,
1621.

Código Silc: SC-01.075



Cod. Original:
388.351.7528
Calço cunha da mola tra-
seira (80x70x100x200mm).

Aplicação: 1935 a 1945.

Código Silc: SC-01.076



Cod. Original:
387.320.0163
Algema da mola traseira.

Aplicação: 1935 a 1945.

Código Silc: SC-01.077



Cod. Original:
384.322.7001
Suporte da mola dianteira,
parte dianteira e traseira,
(furo 16 mm).

Aplicação: Ônibus 1721
e 1722.

Código Silc: SC-01.078



Cod. Original:
624.351.0026
Guia do grampo traseiro.

Aplicação: 2635, 2638.

Código Silc: SC-01.079



Cod. Original:
384.322.0101
Suporte da mola dianteira,
parte dianteira. Furo 16 mm

Aplicação: 1215, 1618, 1620
1621, 1622 após 1997.

Código Silc: SC-01.080



Cod. Original:
695.322.7001
Suporte da mola dianteira,
parte dianteira. Furo 14mm

Aplicação: 1215, 1618, 1620,
1621, 1622 após 97.

Código Silc: SC-01.080-A



Cod. Original:
388.322.7201
Suporte da mola dianteira,
parte dianteira (18 mm).

Aplicação: 1935, 1941,
2635.

Código Silc: SC-01.081



Cod. Original:
388.322.7301
Suporte da mola dianteira,
parte dianteira (21 mm).

Aplicação: 1938, 2638.

Código Silc: SC-01.082



Cod. Original:
345.325.0019
Suporte deslizante
traseiro, parte traseira e
dianteira.

Aplicação: 2013, 2213,
2219.

Código Silc: SC-01.083



Cod. Original:
625.325.0319
Suporte deslizante
traseiro, parte dianteira
esquerda e traseira direita.

Aplicação: 2635, 2638.

Código Silc: SC-01.084



Cod. Original:
625.325.0219
Suporte deslizante
traseiro,
parte dianteira direita e
parte traseira esquerda.

Aplicação: 2635, 2638.

Código Silc: SC-01.085



Cod. Original:
S/Nº
Suporte Amort. Diant. c/
Pino Esquerdo (EC-98 mm/
Furo 20,7 mm)

Aplicação: Adaptação 4
Eixo MB Atego.

Código Silc: SC-01.086



Cod. Original:
S/Nº
Suport. Amort. Diant. c
Pino Direito (EC-98 mm /
Furo 20,7 mm)

Aplicação: Adaptação 4
Eixo MB Atego.

Código Silc: SC-01.087



Cod. Original:
352.352.0341
Suporte do braço tensor.

Aplicação: 2013 a 2220.

Código Silc: SC-01.088



Cod. Original:
625.325.0319
Suporte deslizante trasei-
ro, parte diant. esquerda e
tras. direita (furo passante).

Aplicação: 2635, 2638.

Código Silc: SC-01.089



Cod. Original:
625.325.0219
Suporte deslizante
traseiro parte diant. direita
e tras. esquerda
(furo passante).

Código Silc: SC-01.090



Cod. Original:
688.320.7070
Suporte da mola dianteira,
parte traseira (furo 42mm).

Aplicação: Micro-ônibus
LO710, 814, 914.

Código Silc: SC-01.091



Cod. Original:
688.320.7070
Suporte da mola dianteira,
parte traseira (furo 47mm).

Aplicação: Micro-ônibus
LO 710, 814, 914.

Código Silc: SC-01.092



Cod. Original:
RN-170.472
Sapata do braço tensor
cavalo mecânico.

Aplicação: Truck
Suspensys 1938-S, 1944-S.

Código Silc: SC-01.093



Cod. Original:
387.320.0162
Algema dianteira longa.

Aplicação: Adaptação 4
Eixo MB Atego.

Código Silc: SC-01.094



Cod. Original:
008.294-4
Assento do feixe da mola,
diferencial Rockwell e
carcaça quadrada.

Código Silc: SC-01.095



Cod. Original:
693.351.7028
Calço cunha da mola
traseira
(38x20x100x210mm).

Aplicação: 1938.

Código Silc: SC-01.096



Cod. Original:
387.331.1128
Calço cunha da
mola dianteira
(97x100x90x160mm).

Aplicação: 2635, 2638.

Código Silc: SC-01.097



Cod. Original:
327.322.0231
Guia de grampo dianteiro.

Aplicação: LP321, 1111.

Código Silc: SC-01.098



Cod. Original:
354.351.5026
Guia do grampo traseiro
(Gr. Modelo "D").

Aplicação: 1113, 1313,
1513.

Código Silc: SC-01.099



Guia do grampo dianteiro.
Aplicação: OF-1620.

Código Silc: SC-01.150



Cod. Original:
A958.325.1701
Suporte da mola traseira,
parte dianteira.

Aplicação: Atego 1418,
1518.

Código Silc: SC-01.151



Cod. Original:
972.325.0003
Suporte da mola traseira
parte traseira (s/bucha).

Aplicação: Atego 1418,
1518.

Código Silc: SC-01.152



Cod. Original:
624.325.0310
Suporte deslizante da
mola traseira, parte
dianteira e traseira (60 mm,
maior que o original).

Aplicação: 2013, 2213,
2219.

Código Silc: SC-01.153



Suporte da mola dianteira,
parte traseira.

Aplicação: 1924 a 1934.

Código Silc: SC-01.154



Cod. Original:
382.325.7301
Suporte da mola
traseira, parte dianteira
(furo 22 mm).

Aplicação: OH-1620 até
1997.

Código Silc: SC-01.155



Cod. Original:
382.325.7301
Suporte da mola
traseira, parte dianteira
(furo 24 mm).

Aplicação: OH-1620 Após
1997.

Código Silc: SC-01.156



Cod. Original:
A970.322.0184
Calço inferior do feixe
de mola.

Aplicação: Atego.

Código Silc: SC-01.157



Cod. Original:
352.323.1463
Suporte dianteiro da barra
estabilizadora.

Aplicação: 1115 a 2225.

Código Silc: SC-01.158



Cod. Original:
352.323.0963
Cavelete do mancal do
estabilizador.

Aplicação: 1115 a 1620,
OH-1313 a 1518.

Código Silc: SC-01.159



Cod. Original:
384.323.7163
Cavelete dianteiro do
mancal. (Entre centros
88mm)

Aplicação: 1618
(bicudinho).

Código Silc: SC-01.160



Cod. Original:
384.323.7021
Tampa dianteira do
mancal.

Aplicação: 1618
(bicudinho).

Código Silc: SC-01.161



Cod. Original:
943.325.0101
Suporte da mola traseira,
parte dianteira.

Aplicação: 1938-S, 1944-S.

Código Silc: SC-01.162



Cod. Original:
943.325.0103
Suporte da mola traseira,
parte traseira esquerda.

Aplicação: 1938-S, 1944-S.

Código Silc: SC-01.163



Cod. Original:
943.325.0203
Suporte da mola traseira,
parte traseira direita.

Aplicação: 1938-S, 1944-S.

Código Silc: SC-01.164



Cod. Original:
363.326.0540
Semi-Mancal do suporte
estabilizador.

Aplicação: 1938, 1948.

Código Silc: SC-01.165



Cod. Original:
383.326.0640
Semi-Mancal do suporte do
amortecedor.

Aplicação: OF-1620.

Código Silc: SC-01.166



Cod. Original:
387.351.7228
Calço cunha da mola
traseira
(70x80x100x200mm).

Aplicação: 2635, 2638.

Código Silc: SC-01.167



Cod. Original:
393.325.0731
Batente do chassi traseiro.

Aplicação: 2635, 2638.

Código Silc: SC-01.168



Cod. Original:
970.322.0009/003
Guia do grampo dianteiro.

Aplicação: Atego 1418,
1618, 1622.

Código Silc: SC-01.169



Cod. Original:
941.331.0526/9985
Guia do grampo dianteiro.

Aplicação: Axor 1933,
1938-S, 1944.

Código Silc: SC-01.170



Cod. Original:
695.322.0031
Guia do grampo
traseiro.

Aplicação: MB 1620.

Código Silc: SC-01.171



Calço para levantar o
eixo central do molejo
(80 mm).

Aplicação: 2013, 2014,
2213.

Código Silc: SC-01.172



Separador de grampo
(tração).

Aplicação: Axor 2040,
2540, 2644.

Código Silc: SC-01.173



Cod. Original:
A695.326.7340
Suporte do estabilizador
e do amortecedor, lado
esquerdo.
Aplicação: Ônibus OF1417,
1418, 1725, caminhões
L1218, LK1218, 1620, 1718.

Código Silc: SC-01.174



Cod. Original:
A695.326.7140
Suporte do estabilizador
e do amortecedor, lado
direito.
Aplicação: Ônibus OF1417,
1418, 1725, caminhões
L1218, LK1218, 1620, 1718.

Código Silc: SC-01.175



Cod. Original:
667.326.0440
Suporte inferior e suporte
do estabilizador.
Aplicação: OF 709, OH 709
(ônibus e caminhões).

Código Silc: SC-01.180



Cod. Original:
Sapata da tração, eixo
traseiro.
Aplicação: 1938.

Código Silc: SC-01.181



Cod. Original:
958.423.1533
Cavalete do mancal.
Aplicação: Axor 2831.
(Após 2008) 3340, 3340S,
3340P.

Código Silc: SC-01.182



Cod. Original:
979.321.0136
Calço guia da mola
dianteira.
Aplicação: Accelo 915C.

Código Silc: SC-01.183



Cod. Original:
974.325.0426
Suporte do estabilizador
e do amortecedor, lado
esquerdo.
Aplicação: Atego 1418.

Código Silc: SC-01.184



Cod. Original:
974.325.0526
Suporte do estabilizador
e do amortecedor, lado
direito.
Aplicação: Atego 1418.

Código Silc: SC-01.185



Cod. Original:
941.320.0170
Suporte da mola dianteira,
parte traseira (esquerda).
Aplicação: Axor 1933,
1938-S, 2040, 2644, 3344

Código Silc: SC-01.187



Cod. Original:
941.320.0070
Suporte da mola dianteira,
parte traseira (direita).
Aplicação: Axor 1933,
1938-S, 2040, 2644, 3344

Código Silc: SC-01.188



Cod. Original:
958.325.0042
Capa do assento do molejo.

Aplicação: Axor 2831.

Código Silc: SC-01.189



Cod. Original:
947.325.1112
Assento do molejo.

Aplicação: Axor 2831.

Código Silc: SC-01.190



Cod. Original:
384.323.7263
Cavalete do mancal
(entre centros 99mm)

Aplicação: Ônibus 1620,
1721, 1722.

Código Silc: SC-01.191



Calço para levantar molejo
40x70x190 mm.

Aplicação: Accelo 915.

Código Silc: SC-01.192



Cod. Original:
A958.325.1509
Suporte do braço do axor.

Aplicação: 2540 / 2544 /
2831 e outros.

Código Silc: SC-01.193



Cod. Original:
947.351.0026
Guia de Grampo Traseiro

Aplicação: Axor 4140.

Código Silc: SC-01.194



Cod. Original:
A941.331.0726
Guia de grampo dianteiro
Actros

Aplicação: Mercedes Benz
Actros

Código Silc: SC-01.195



Cod. Original:
696.323.7063
Cavalete do mancal
(entre centros 111 mm)

Aplicação: Mercedes Benz

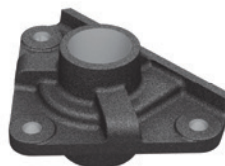
Código Silc: SC-01.196



Cod. Original:
A958.320.0270
Suporte da mola dianteira
parte traseira (Sem bucha).

Aplicação: Mercedes Benz
Atego - Adaptação (Mod.
Bucha 2 partes SC-01.211)

Código Silc: SC-01.197



Cod. Original:
A958.320.0270
Suporte da mola dianteira
parte traseira (Sem bucha).

Aplicação: Mercedes Benz
Atego - Mod. Bucha Original

Código Silc: SC-01.197A



Cod. Original:
941.351.0126
Guia de grampo traseiro
axor

Aplicação: Mercedes Benz
Axor 1930 / 1944 cavalo
mecânico

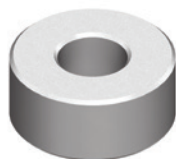
Código Silc: SC-01.198



Cod. Original:
S/N
Bucha 2 partes

Aplicação: Suporte DT/TR
Atego SC-01.197

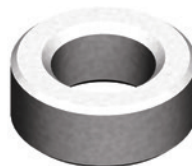
Código Silc: SC-01.211



Cod. Original:
S/N
Bucha do suporte
dianteiro/ dianteiro Atego

Aplicação: Suporte DT/DT
Atego / SC-01.230 e
SC-01.231

Código Silc: SC-01.212



Cod. Original:
S/N
Bucha da placa traseira
Accelo (Furo 17mm).

Aplicação: Placa
SC-01.246 / SC-01.247 -
Accelo

Código Silc: SC-01.222



Cod. Original:
S/N

Bucha da placa traseira
Accelo (Furo 13mm)

Aplicação: Placa
SC-01.246A / SC-01.247A
Accelo

Código Silc: SC-01.222A

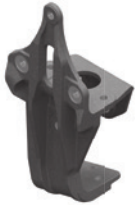


Cod. Original:
A958.320.0070

Suporte da mola dianteira
parte dianteira Atego - lado
esquerdo

Aplicação: Mercedes Benz
Atego

Código Silc: SC-01.230



Cod. Original:
A958.320.0170

Suporte da mola dianteira
parte dianteira Atego -
lado direito

Aplicação: Mercedes Benz
Atego

Código Silc: SC-01.231



Cod. Original:
A970.323.0463

Suporte da barra
estabilizadora dianteiro

Aplicação: Mercedes Benz
Atego

Código Silc: SC-01.232



Cod. Original:
A970.323.0021

Capa do suporte da barra
estabilizadora dianteira

Aplicação: Mercedes Benz
Atego

Código Silc: SC-01.233



Cod. Original:
A958.325.0909

Suporte do braço "V" do
Axor

Aplicação: Axor 2540 /
2544 / 2831....

Código Silc: SC-01.234

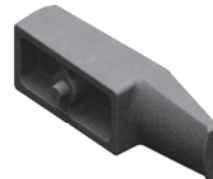


Cod. Original:
A958.325.1409

Suporte do braço "V" do
Axor fora de estrada

Aplicação: Axor 4144

Código Silc: SC-01.235

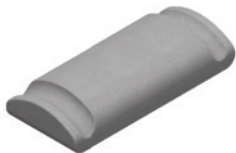


Cod. Original:
A970.322.0104

Calço dianteiro do Atego

Aplicação: Mercedes Benz
Atego

Código Silc: SC-01.236



Cod. Original:
Original s/n

Guia de grampo traseiro
MB 1016

Aplicação: MB 1016 ano
2013/2014

Código Silc: SC-01.237



Cod. Original:
A958.320.0570

Suporte da mola dianteira
parte traseira Atego

Aplicação: Mercedes Benz
Atego

Código Silc: SC-01.238



Cod. Original:
A958.325.3601

Suporte traseiro Truck MB
Atego

Aplicação: Mercedes Benz
Atego

Código Silc: SC-01.239

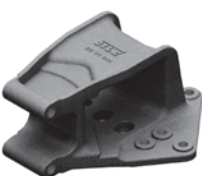


Cod. Original:
A958.325.2709

Suporte Central Truck MB
Atego

Aplicação: Mercedes Benz
Atego

Código Silc: SC-01.240

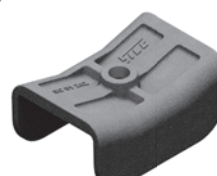


Cod. Original:
A958.325.3401

Suporte Dianteiro Truck MB
Atego

Aplicação: Mercedes Benz
Atego

Código Silc: SC-01.241



Cod. Original:
A958.325.0212

Deslizante do Suporte
Dianteiro e Traseiro MB
Atego

Aplicação: Mercedes Benz
Atego

Código Silc: SC-01.242



Cod. Original:
A958.325.1901
Suporte da Mola Traseira
Lado Esquerdo

Aplicação: Mercedes Benz
Axor 2540

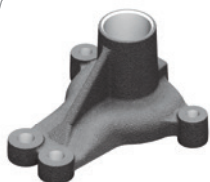
Código Silc: SC-01.243



Cod. Original:
A958.325.2001
Suporte da Mola Traseira
Lado Direito

Aplicação: Mercedes Benz
Axor 2540

Código Silc: SC-01.244



Cod. Original:
972.322.0003
Suporte da Mola Dianteira,
Parte Traseira

Aplicação: Mercedes Benz
Atego 1725

Código Silc: SC-01.245



Cod. Original:
A979.320.0535 /
A979.325.1226
Placa da Mola Traseira Lado
Direito (Furo 17mm).

Aplicação: Mercedes Benz
Accelo

Código Silc: SC-01.246



Cod. Original:
A979.325.0325
Placa da Mola Traseira
Lado Direito (Furo 13mm)

Aplicação: Mercedes Benz
Accelo 1016

Código Silc: SC-01.246-A



Cod. Original:
A979.320.0435 /
A979.325.1126
Placa da Mola Traseira Lado
Esquerdo (Furo 17mm).

Aplicação: Mercedes Benz
Accelo

Código Silc: SC-01.247



Cod. Original:
A979.325.0226
Placa da Mola Traseira
Lado Direito (Furo 13mm)

Aplicação: Mercedes Benz
Accelo 1016

Código Silc: SC-01.247-A



Cod. Original:
A958.325.1309
Braço Guia Inferior Eixo
Traseiro, Lado Direito

Aplicação: Axor / Actros

Código Silc: SC-01.248



Cod. Original:
S/N
Capa do Braço Guia Inferior

Aplicação: Axor / Actros

Código Silc: SC-01.249



Cod. Original:
A958.325.1209
Braço Guia Inferior Eixo
Traseiro Lado Esquerdo

Aplicação: Axor / Actros

Código Silc: SC-01.250



Cod. Original:
A979.320.0070
Suporte da Mola Dianteira,
Parte Traseira

Aplicação: MB Accelo

Código Silc: SC-01.251



Cod. Original:
A906.325.0154
Guia de Grampo Traseiro -
Alongado

Aplicação: Sprinter / Roda-
gem Dupla

Código Silc: SC-01.253



Cod. Original:
Parafuso (Allen
M20x1,5x,210mm)
Para suporte SC-01.084
e SC-01.085.

Aplicação: 2635, 2638.

Código Silc: SC-01.400



Parafuso (Allen
M20x1,5x,240mm).
Para suportes SC-01.089 e
SC-01.090.

Aplicação: 2635, 2638.

Código Silc: SC-01.401



Porca auto travante
(M20x1,5mm). Para pino
SC-01.401.

Aplicação: 2635, 2638.

Código Silc: SC-01.402



Cod. Original:
302.421.0606
Suporte do patim dianteiro
(freio a óleo)

Aplicação: 1313
(de 70 a 86)

Código Silc: SC-01.500



Cod. Original:
302.423.0806
Suporte do patim traseiro
(freio a óleo)

Aplicação: 1313
(de 70 a 86)

Código Silc: SC-01.501



Cod. Original:
360.323.0663
Suporte estrela do
estabilizador dianteiro.

Aplicação: 1113, 1313,
1513, 2216.

Código Silc: SC-01.502



Cod. Original:
386.423.0006
Suporte do patim traseiro
(Freio a ar)

Aplicação: Caminhões
com freio a ar.

Código Silc: SC-01.503



Cod. Original:
346.421.4206
Suporte do patim dianteiro
(freio a ar)

Aplicação: Caminhões com
freio a ar.

Código Silc: SC-01.504



Cod. Original:
346.421.3106 | 393.421.0006
Suporte do patim do freio
dianteiro.
Aplicação: 2635, 2638,
Axor 2625, 2628k, 2825,
2826, K3344, 3340, 3340S,
Ônibus O-400, O-500.

Código Silc: SC-01.505



Cod. Original:
942.423.0306
Suporte do patim do freio
traseiro.

Aplicação: Axor 3340.

Código Silc: SC-01.506



Cod. Original:
652.423.0606
Suporte do patim traseiro

Aplicação: Caminhões com
freios ABS

Código Silc: SC-01.507



Cod. Original:
696.421.0006
Suporte do patim dianteiro

Aplicação: Caminhões com
freios ABS

Código Silc: SC-01.508

The logo for SILC, featuring the word "SILC" in a bold, italicized, white sans-serif font with a registered trademark symbol (®) to the right. The logo is centered on a dark blue background with a repeating geometric pattern of interlocking lines. The entire blue area is framed by a yellow border.

SILC®

LINHA
SCANIA



Cod. Original:
293.273
Suporte auxiliar contra feixe (5 furos).

Aplicação: 112, 113, 142.

Código Silc: SC-02.001



Cod. Original:
167.079
Suporte auxiliar contra feixe (4 furos).

Aplicação: 110, 111.

Código Silc: SC-02.002



Cod. Original:
285.389
Calço separador traseiro do feixe e do contra feixe (20 x 90 x 190 mm).

Aplicação: 110, 111, 112, 113, 142.

Código Silc: SC-02.003



Cunha da mola traseira (10 x 92 x 230 mm).

Aplicação: 110, 111, 112, 113, 142.

Código Silc: SC-02.004



Cod. Original:
135.708
Guia do grampo da mola traseira.

Aplicação: 110, 111, 112, 113, 142.

Código Silc: SC-02.005



Cod. Original:
283.642
Suporte da mola traseira.

Aplicação: 112, 113, 142.

Código Silc: SC-02.006



Cod. Original:
275.460
Suporte da mola dianteira.

Aplicação: 112, 113, 124, 142.

Código Silc: SC-02.007



Cod. Original:
363.770
Algema da mola traseira sem bucha.

Aplicação: 112, 113, 142.

Código Silc: SC-02.008



Cod. Original:
138.640
Algema da mola traseira sem bucha.

Aplicação: 110, 111.

Código Silc: SC-02.009



Cunha da mola dianteira (12x90x160 mm).

Aplicação: 110, 111, 112, 113, 142.

Código Silc: SC-02.010



Cod. Original:
275.568
Algema da mola dianteira sem bucha.

Aplicação: 110, 111, 112, 113, 142.

Código Silc: SC-02.011



Guia do grampo da mola (especial).

Aplicação: Carreta Krone.

Código Silc: SC-02.012



Guia do grampo da mola dianteira com garra para amortecedor.

Aplicação: 112, 113, 142.

Código Silc: SC-02.013



Cod. Original:
523.887
Castanha da roda traseira.

Aplicação: 112, 113, 142.

Código Silc: SC-02.014



Cod. Original:
347.048
Castanha da roda dianteira.

Aplicação: 112, 113, 142.

Código Silc: SC-02.015



Cod. Original:
65.286
Castanha da roda
dianteira.

Aplicação: 110 a 142, todas
as carretas.

Código Silc: SC-02.016



Cod. Original:
1.377.780
Suporte da mola traseira,
parte traseira.

Aplicação: 114, 124.

Código Silc: SC-02.017



Cod. Original:
1.377.779
Suporte da mola traseira,
parte dianteira.

Aplicação: 114, 124.

Código Silc: SC-02.018



Cod. Original:
434.427
Suporte da mola dianteira,
parte traseira esquerda.

Aplicação: Ônibus, 113.

Código Silc: SC-02.019



Cod. Original:
434.428
Suporte da mola dianteira,
parte traseira direita.

Aplicação: Ônibus, 113.

Código Silc: SC-02.020



Cod. Original:
343.401
Suporte lateral do truck
parte dianteira.

Aplicação: Scania traçado.

Código Silc: SC-02.021



Cod. Original:
327.354
Suporte lateral do truck
parte traseira.

Aplicação: Scania Traçado.

Código Silc: SC-02.022



Cod. Original:
1.395.047
Suporte deslizante da
mola traseira esquerda.

Aplicação: 124C, 360.

Código Silc: SC-02.023



Cod. Original:
1.395.048
Suporte deslizante da mola
traseira direita.

Aplicação: 124C, 360.

Código Silc: SC-02.024



Cod. Original:
1.326.547
Suporte da mola dianteira,
parte traseira, lado
esquerdo.

Aplicação: P94, 114G,
114R, 124R.

Código Silc: SC-02.025



Cod. Original:
1.325.808
Suporte da mola dianteira,
parte dianteira.

Aplicação: P94, 114G, 114R,
124R.

Código Silc: SC-02.026



Cod. Original:
1.322.339
Guia de grampo
dianteiro com garra para
amortecedor.

Aplicação: Scania traçada
bidirecional série 4/112.

Código Silc: SC-02.027



Suporte auxiliar e suporte
para-lama, parte dianteira.

Aplicação: Scania 124.

Código Silc: SC-02.028



Cunha da mola dianteira
(20x90x155mm).

Aplicação: 110 a 142.

Código Silc: SC-02.029



Cunha da mola traseira
(Furo 5/8" 12x90x230mm).

Aplicação: 112 a 142.

Código Silc: SC-02.031



Cunha da mola traseira
(furo 1/2" 12x90x230mm).

Aplicação: 112 a 142.

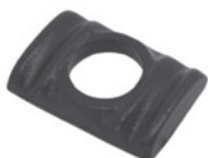
Código Silc: SC-02.032



Cunha da mola traseira
(furo 9/16" 12x90x230mm).

Aplicação: 112 a 142.

Código Silc: SC-02.033



Cod. Original:
275.301 Guia de grampo
dianteiro.

Aplicação: 110, 111.

Código Silc: SC-02.034



Guia de grampo traseiro.

Aplicação: Scania Traçado
bidirecional 2º eixo.

Código Silc: SC-02.035



Guia de grampo traseiro
largo (100 mm).

Aplicação: Scania Traçado.

Código Silc: SC-02.036



Cod. Original:
1.377.206
Sapata do grampo
traseiro.

Aplicação: 113 (4x2).

Código Silc: SC-02.037



Cod. Original:
1.377.208
Sapata do grampo
traseiro.

Aplicação: 113 (6x2).

Código Silc: SC-02.038



Sapata do grampo
traseiro.

Aplicação: Série 4-360.

Código Silc: SC-02.039



Cod. Original:
1.377.419
Sapata do estabilizador
traseiro esquerdo.

Aplicação: P-94, 114, 124.

Código Silc: SC-02.040



Cod. Original:
1.377.420
Sapata do estabilizador
traseiro direito.

Aplicação: P-94, 114, 124.

Código Silc: SC-02.041



Cod. Original:
1.383.644
Sapata do molejo
parabólico traseiro.

Aplicação: P-94, 114, 124.

Código Silc: SC-02.042



Cod. Original:
413.746
Suporte da mola traseira,
parte dianteira.

Aplicação: Ônibus KS-112,
S113.

Código Silc: SC-02.043



Cod. Original:
406.738
Suporte da mola traseira,
parte traseira.

Aplicação: Ônibus KS-112,
S113.

Código Silc: SC-02.044



Cod. Original:
364.627
Suporte deslizante da
mola.

Aplicação: 112, 113, 142,
143.

Código Silc: SC-02.045



Cod. Original:
1.326.548
Suporte da mola dianteira,
parte traseira, lado direito.

Aplicação: P94, 114G, 114R,
124R.

Código Silc: SC-02.046



Cod. Original:
202.335
Suporte da mola traseira.

Aplicação: Cavalo
mecânico 6x2.

Código Silc: SC-02.047



Cod. Original:
1.873.503
Suporte deslizante da
mola.

Aplicação: Scania P-124
6X4 e 8X4 (Feixe 30mm)

Código Silc: SC-02.048



Cod. Original:
1.335.902
Suporte da mola dianteira,
parte dianteira, lado
esquerdo.

Aplicação: Scania Traçado
bidirecional 2º eixo.

Código Silc: SC-02.049



Cod. Original:
1.335.901
Suporte da mola
dianteira, parte dianteira,
lado direito.

Aplicação: Scania Traçado
bidirecional 2º eixo.

Código Silc: SC-02.050



Cod. Original:
1.335.893
Suporte da mola dianteira,
parte traseira.

Aplicação: Scania Traçado
bidirecional 2º eixo.

Código Silc: SC-02.051



Cod. Original:
424.633.B
Suporte do braço tensor.

Aplicação: Ônibus.

Código Silc: SC-02.052



Cod. Original:
13.777.39
Algema da mola dianteira
(longa).

Aplicação: Ônibus 113,
143.

Código Silc: SC-02.053



Cod. Original:
365.762
Sapata do estabilizador
dianteiro

Aplicação: Scania 112,113.

Código Silc: SC-02.054



Cod. Original:
365.761
Sapata do estabilizador
dianteiro.

Aplicação: Scania 124.

Código Silc: SC-02.055



Cod. Original:
1.436.894
Sapata do estabilizador,
lado esquerdo.

Aplicação: Scania 124.

Código Silc: SC-02.056



Cod. Original:
1.436.890
Sapata do estabilizador,
lado direito.

Aplicação: Scania 124.

Código Silc: SC-02.057



Cod. Original:

134.223
Suporte da mola traseira
parte diant. e traseira.

Aplicação: B75 / L75 / L76 /
110 / 111 até 82.

Código Silc: SC-02.058



Cod. Original:

157.430
Suporte da mola dianteira
parte dianteira.
Aplicação: 110 / 111.

Código Silc: SC-02.059



Cod. Original:

172.759
Suporte da mola dianteira
parte traseira, esquerda.

Aplicação: 110 / 111.

Código Silc: SC-02.060



Cod. Original:

172.760
Suporte da mola dianteira
parte traseira, direita.

Aplicação: 110 / 111.

Código Silc: SC-02.061



Cod. Original:

S/Nº
Suporte Amort. Dianteiro
com Pino Esquerda - EC-
108 mm / Furo - 24,2 mm.

Aplicação: Scania /
Volkswagen.

Código Silc: SC-02.062



Cod. Original:

S/Nº
Suporte Amort. Dianteiro
com Pino Direito - EC-108
mm / Furo - 24,2 mm.

Aplicação: Scania /
Volkswagen.

Código Silc: SC-02.063



Cod. Original:

1.785.814
Suporte da mola dianteira
parte dianteira (LE) 124
após 2011.

Aplicação: Scania geração 5,
124 após 2011.

Código Silc: SC-02.064



Cod. Original:

1.785.815
Suporte da mola dianteira
parte dianteira (LD) 124
após 2011

Aplicação: Scania geração 5,
124 após 2011.

Código Silc: SC-02.065



Cod. Original:

1.089.723
Suporte da mola traseira
parte dianteira e traseira

Aplicação: Scania G5 mola
de 4".

Código Silc: SC-02.066



Cod. Original:

1.426.442
Suporte da mola traseira,
lado esquerdo.

Aplicação: Scania traçado
142/310

Código Silc: SC-02.067



Cod. Original:

1.426.444
Suporte da mola traseira,
lado direito.

Aplicação: Scania traçado
142/310

Código Silc: SC-02.068



Cod. Original:

1.739.455
Suporte da mola dianteira
parte traseira.

Aplicação: P-94 / 114G /
124G / 124 R após 2006.

Código Silc: SC-02.069

The logo consists of the word "SILC" in a bold, italicized, white sans-serif font. A registered trademark symbol (®) is located at the end of the word. The logo is centered within a dark blue square that has a thin yellow border. The background of the square features a repeating pattern of white, stylized, interlocking geometric shapes.

SILC®

LINHA
TRUCKS

A large dark blue square with a thin yellow border, matching the design of the top square. It contains a repeating pattern of white, stylized, interlocking geometric shapes.

3 TRUCKS



Linha do tensor Randon rosca (1 5/8" x 8 fpp).

Aplicação: Trucks e carretas Randon.

Código Silc: SC-03.001



Linha do tensor Rodoviário rosca (1 3/8" x 10 fpp).

Aplicação: Trucks e carretas Rodoviário.

Código Silc: SC-03.002



Linha do tensor Randon rosca (M 40 x 8 fpp).

Aplicação: Trucks e carretas Randon.

Código Silc: SC-03.003



Linha do tensor Rodoviário rosca (M 35 x 10 fpp).

Aplicação: Trucks e carreta Rodoviário.

Código Silc: SC-03.004



Linha do tensor Guerra rosca (1 1/2" x 10 fpp).

Aplicação: Trucks e carretas Guerra.

Código Silc: SC-03.007



Calço para levantar molejo da carreta (20x90x200mm).

Aplicação: Carretas todas.

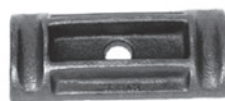
Código Silc: SC-03.012



Guia do grampo da mola especial.

Aplicação: Carretas F.N.M.

Código Silc: SC-03.021



Guia do grampo da mola especial.

Aplicação: Carretas Gotty.

Código Silc: SC-03.022



Calço para levantar molejo do Trucks (40x80x185mm).

Aplicação: Trucks todos.

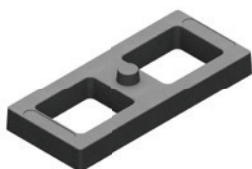
Código Silc: SC-03.023



Calço para levantar molejo do Trucks (20x80x160mm).

Aplicação: Trucks todos.

Código Silc: SC-03.024



Cod. Original:

S/N
Calço para levantar molejo Trucks (20x80x185mm).

Aplicação: Trucks todos.

Código Silc: SC-03.024-A



Cod. Original:

523.887
Castanha das rodas da carreta.

Aplicação: Carretas Randon e Rodoviário modernas.

Código Silc: SC-03.025



Cod. Original:

321.356.5026
Porca do pino da balança (rosca M52x2,5mm).

Aplicação: Trucks Maringá, Noma, Randon.

Código Silc: SC-03.026

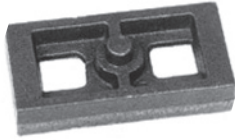


Cod. Original:

170.732.003
Castanha da roda traseira.

Aplicação: Carretas F.N.M. Alfa Romeo.

Código Silc: SC-03.027



Calço para levantar molejo da carreta (40x90x190mm).

Aplicação: Carretas todas.

Código Silc: SC-03.029



Cod. Original:
200.100.4257
Guia de grampo.

Aplicação: Carretas Randon após 2001.

Código Silc: SC-03.047



Cod. Original:
036.800.0303
Sapata do eixo para braço tensor (bucha cônica).

Aplicação: Carretas Facchini.

Código Silc: SC-03.048



Guia de grampo de carretas.

Aplicação: Carretas Gotti moderna, Guerra.

Código Silc: SC-03.049



Braço tensor fixo fundido (Ø 58x478mm).

Aplicação: Carretas Randon 2000.

Código Silc: SC-03.050



Braço tensor fixo fundido (Ø 58x535mm).

Aplicação: Carretas Randon 2000 / MB 1620 Suspensys

Código Silc: SC-03.051



Braço tensor fixo fundido 478mm (olhal cônico).

Aplicação: Carretas Randon leve.

Código Silc: SC-03.052



Calço para levantar molejo do Truck (60x80x180mm).

Aplicação: Trucks Todos.

Código Silc: SC-03.053



Calço para levantar molejo da carreta (60x90x180mm).

Aplicação: Carretas Todas.

Código Silc: SC-03.054



Porca do eixo da carreta (3 1/8"x12 fpp).

Aplicação: Carretas Randon.

Código Silc: SC-03.055



Porca do eixo da carreta (M90x2mm).

Aplicação: Carretas Guerra, Noma, Facchini, Krone.

Código Silc: SC-03.056



Braço tensor fixo fundido 535mm (olhal cônico).
Aplicação: Carretas Randon leve.

Código Silc: SC-03.057



Cod. Original:
3010.08822
Ponteira para braço tensor Randon leve, rosca esquerda (bucha cônica).

Aplicação: Carretas Randon.

Código Silc: SC-03.058



Cod. Original:
3010.08821
Ponteira para braço tensor Randon leve, rosca direita (bucha cônica).

Aplicação: Carretas Randon.

Código Silc: SC-03.059



Guia de grampo carreta Iderol moderna.

Aplicação: Carretas Iderol.

Código Silc: SC-03.060



Ponteira p/ braço tensor Guerra, rosca esquerda.

Aplicação: Carretas Guerra.

Código Silc: SC-03.061



Ponteira p/ braço tensor Guerra, rosca direita.

Aplicação: Carretas Guerra.

Código Silc: SC-03.062



Sapata do eixo da carreta Facchini moderna.

Aplicação: Carretas Facchini.

Código Silc: SC-03.067



Cod. Original:
03.6800.0302
Sapata do eixo quadrado da carreta Facchini (4 1/2", bucha cônica).

Aplicação: Carretas Facchini.

Código Silc: SC-03.068



Cod. Original:
03.6801.6907
Sapata do eixo inferior da carreta Facchini.

Aplicação: Carretas Facchini Após 2003.

Código Silc: SC-03.069



Sapata do eixo da carreta Randon (SL 112mm, bucha cônica).

Aplicação: Carretas Randon SL

Código Silc: SC-03.070



Cod. Original:
200.100.513
Sapata superior de grampo (susp. ar / susp. mista).

Aplicação: Carretas Randon.

Código Silc: SC-03.071



Cunha da mola da carreta (furo 1/2" 12x90x230mm).

Aplicação: Carretas.

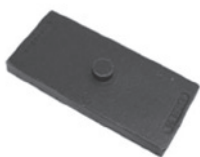
Código Silc: SC-03.072



Cunha da mola da carreta (furo 9/16" 12x90x230mm).

Aplicação: Carretas.

Código Silc: SC-03.073



Calço para levantar molejo (20x90x200mm).

Aplicação: Carretas, MB 1938.

Código Silc: SC-03.074



Pino do braço tensor Randon, rosca 1"x14fpp - GGG50 (cabeça 70mm / corpo 38x90mm).

Aplicação: Trucks e carretas Randon.

Código Silc: SC-03.100



Pino do braço tensor Rodoviário, rosca 1"x14fpp - GGG50 (cabeça 62mm / corpo 36x90mm).

Aplicação: Trucks e carretas Rodoviário.

Código Silc: SC-03.101



Pino do braço tensor Noma, rosca 1"x14 fpp - GGG50 (cabeça 64,5mm / corpo 36x93mm).

Aplicação: Trucks e carretas Noma.

Código Silc: SC-03.103



Pino do braço tensor Maringá rosca 1"x14fpp - GGG50 (cabeça 64mm / corpo 36,5x95mm).

Aplicação: Trucks e carretas Maringá.

Código Silc: SC-03.104



Pino do braço tensor Iderol, rosca 1"x8fpp - GGG50 (cabeça 71mm / corpo 37x94mm).

Aplicação: Trucks e carretas Iderol.

Código Silc: SC-03.105



Pino do braço tensor Iderol, rosca 1"x14fpp - GGG50 (cabeça 71mm / corpo 37x94mm).

Aplicação: Trucks e carretas Iderol.

Código Silc: SC-03.106



Pino do braço tensor Goliver, rosca 7/8x14fpp - GGG50 (cabeça 57mm / corpo 28x85mm)

Aplicação: Trucks e carretas Goliver.

Código Silc: SC-03.107



Pino do braço tensor Guerra, rosca 1"x14fpp - GGG50 (cabeça 60mm / corpo 36x90mm).

Aplicação: Trucks e carretas Guerra.

Código Silc: SC-03.108



Pino do braço tensor Hélio, rosca 1"x14fpp - GGG50 (cabeça 62mm / corpo 36x90mm).

Aplicação: Trucks e carretas Hélio.

Código Silc: SC-03.109



Pino do braço tensor Noma moderno, rosca 1"x14fpp - GGG50 (cabeça 70mm / corpo 37x93mm)

Aplicação: Trucks e carretas Noma moderna.

Código Silc: SC-03.110



Pino do braço tensor Randon linha leve, rosca 1" x14"fpp - GGG50.

Aplicação: Trucks e carretas Randon.

Código Silc: SC-03.112



Pino do braço tensor Randon linha leve (rosca M24 x 2mm).

Aplicação: Trucks e carretas Randon.

Código Silc: SC-03.113



Castanha da roda traseira.

Aplicação: F.N.M., D-11.000, 180, 210 carreta.

Código Silc: SC-03.119



Guia do grampo da mola.

Aplicação: Carreta Rodoviário, Randon e Guerra.

Código Silc: SC-03.121



Castanha da roda.

Aplicação: Carretas Randon..

Código Silc: SC-03.122



Calço para levantar molejo do truck (80x80x180mm).

Aplicação: Trucks Todos.

Código Silc: SC-03.123



Calço para levantar molejo da carreta (80x90x185mm).

Aplicação: Todas carretas.

Código Silc: SC-03.124



Cod. Original:
3010.09538
Luva do tensor Randon
rosca direita

Aplicação: Carretas Randon
modelo 2000 (olhal ø 58mm).

Código Silc: SC-03.125



Cod. Original:
3010.09539 Luva do
tensor Randon, rosca
esquerda.

Aplicação: Carreta Randon
modelo 2000 (olhal ø58mm).

Código Silc: SC-03.126



Luva do tensor Facchini,
rosca direita (bucha
cônica).

Aplicação: Carretas Facchini.

Código Silc: SC-03.127



Luva do tensor Facchini,
rosca esquerda (bucha
cônica).

Aplicação: Carretas
Facchini.

Código Silc: SC-03.128



Cod. Original:
036.800.0404
Sapata da carreta, eixo
redondo.

Aplicação: Carreta Facchini.

Código Silc: SC-03.154



Cod. Original:
0010053
Sapata da carreta Randon
1º eixo.

Aplicação: Carreta Randon
após 2007 - modelo
Vanderléia.

Código Silc: SC-03.155



Porca Castelo eixo
(M90x13fpp).

Aplicação: Iderol.

Código Silc: SC-03.156



Calço para levantar o
molejo (70x40x190mm).

Aplicação: MB 709, 812,
912.

Código Silc: SC-03.157



Suporte central Truck
Suspensys, lado esquerdo.

Aplicação: Suspensão
fundida Suspensys, Volvo,
Ford e Volks.

Código Silc: SC-03.158



Suporte central Truck
Suspensys, lado direito.

Aplicação: Suspensão
fundida Suspensys, Volvo,
Ford e Volks.

Código Silc: SC-03.159



Suporte dianteiro, Truck
Suspensys, lado esquerdo.

Aplicação: Suspensão
fundida Suspensys, Volvo,
Ford e Volks.

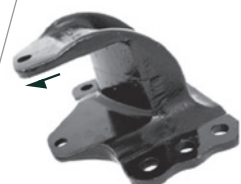
Código Silc: SC-03.160



Suporte dianteiro Truck
Suspensys, lado direito.

Aplicação: Suspensão
fundida Suspensys, Volvo,
Ford e Volks.

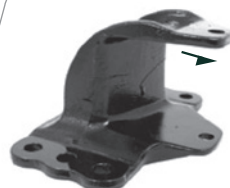
Código Silc: SC-03.161



Suporte traseiro Truck
Suspensys, lado esquerdo.

Aplicação: Suspensão
fundida Suspensys, Volvo.

Código Silc: SC-03.162



Suporte traseiro Truck
Suspensys, lado direito.

Aplicação: Suspensão
fundida Suspensys, Volvo.

Código Silc: SC-03.163



Cod. Original:
200.100.534
Sapata dos grampos
Suspensys.

Aplicação: Trucks
Suspensys.

Código Silc: SC-03.164



Cod. Original:
200.100.680
Sapata dos grampos
Suspensys.

Aplicação: Trucks
Suspensys.

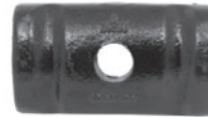
Código Silc: SC-03.165



Cod. Original:
70.100.063
Sapata do Tensor
Suspensys.

Aplicação: Trucks
Suspensys.

Código Silc: SC-03.166



Cod. Original:
70.100.090
Guia do grampo carreta
Rondon.

Aplicação: Carretas
Rondon.

Código Silc: SC-03.167



Cod. Original:
Braço tensor fixo fundido
(ø 63 x 535 mm).

Aplicação: Suspensys

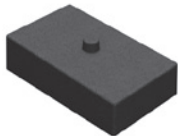
Código Silc: SC-03.168



Cod. Original:
70.100.100
Sapata do braço tensor
Suspensys (mola 90mm).

Aplicação: Ford, Volks,
Volvo, a partir de 2008.

Código Silc: SC-03.169



Calço cunha
(90x150x40x35 mm)

Aplicação: 4º eixo

Código Silc: SC-03.171



Cod. Original:
321.022.1525
Apoio da Mola.

Aplicação: Truck/Carretas
Volvo FH/NH Eixo
Suspensys/Silpa.

Código Silc: SC-03.172



Cod. Original:
321.022.1549 / 70.100.033
Apoio da Mola.
Truck/Carretas Volvo FH 08/09
Eixo Suspensys/Silpa.

Código Silc: SC-03.173



Cod. Original:
321.022.1537
Apoio da Mola.

Aplicação: Truck/Carretas
Scania Eixo Suspensys/Silpa.

Código Silc: SC-03.174



Cod. Original:
2000.00220
Sapata do eixo
Suspensys quadrado/aço.

Aplicação: 3º eixo e semi-
reboque Suspensys a partir
de 2000

Código Silc: SC-03.175



Cod. Original:
81.000.801/845
Sapata do eixo Suspensys
redondo - 130mm/aço.

Aplicação: 3º eixo e semi-
reboque Suspensys a partir
de 2000.

Código Silc: SC-03.176



Cod. Original:
81.000.315
Sapata do braço tensor
Suspensys (6x2)

Aplicação: Ford, Volks,
Volvo, a partir de 2008.

Código Silc: SC-03.177



Cod. Original:
81.000.308
Luva do tensor regulável
(rosca direita, olhal
ø 63mm).
Aplicação: Susp. Fundida
Suspensys Ford, Volks,
Volvo.

Código Silc: SC-03.178



Cod. Original:

81.000.309
Luva do tensor regulável
(rosca esquerda, olhal
ø 63mm)

Aplicação: Susp. Fundida
Suspensys Ford, Volks, Volvo.

Código Silc: SC-03.179



Cod. Original:

Braço tensor fixo
(ø 63mmx480mm).

Aplicação: Susp. Fundida
Suspensys Ford, Volks,
Volvo.

Código Silc: SC-03.180



Suporte traseiro Truck
Suspensys, lado
esquerdo.

Aplicação: Susp. Fundida
Suspensys Ford, Volks.

Código Silc: SC-03.181



Suporte traseiro Truck
Suspensys, lado direito.

Aplicação: Susp. Fundida
Suspensys Ford, Volks.

Código Silc: SC-03.182



Cod. Original:

321.022.1562
Apoio da mola lado
esquerdo.

Aplicação: Truck/Carretas
Mercedes 1634 Eixo Sus-
pensys/Silpa.

Código Silc: SC-03.183

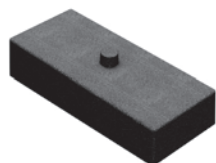


Cod. Original:

321.022.1550
Apoio da mola lado direito.

Aplicação: Truck/Carretas
Mercedes 1634 Eixo
Suspensys/Silpa.

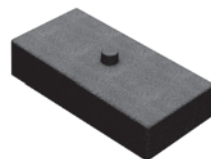
Código Silc: SC-03.184



Calço cunha
(80x180x40x35 mm)

Aplicação: 4º eixo.

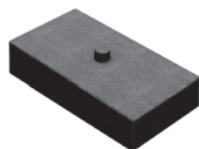
Código Silc: SC-03.185



Calço cunha
(90x180x40x35 mm).

Aplicação: 4º eixo.

Código Silc: SC-03.186



Calço cunha
(100x180x40x35 mm).

Aplicação: 4º eixo.

Código Silc: SC-03.187



Cod. Original:

S/Nº
Porca do Eixo da Carreta
- M80x2

Aplicação: Carretas Guerra
Moderna.

Código Silc: SC-03.188



Cod. Original:

03.54.0213.01
Assento eixo redondo -
Albert. 120mm

Aplicação: Carretas
Facchini Moderna

Código Silc: SC-03.189



Cod. Original:

200.000.474
Apoio mola p/ Eixo
redondo - 138 mm / aço

Aplicação: Ford / Volks /
Volvo

Código Silc: SC-03.190



Cod. Original:

S/N
Cunha Eixo Tração
5x20x92x195mm

Aplicação: Volvo FH 460

Código Silc: SC-03.192

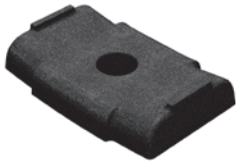


Cod. Original:

81.001.368
Sapata carreta Randon
canaveira

Aplicação: Carreta Randon
canaveira.

Código Silc: SC-03.206



Cod. Original:
70.100.048
Guia de grampo
Suspensys

Aplicação: Carretas Randon
2000/Truck Suspensys.

Código Silc: SC-03.207



Cod. Original:
S/N
Barra rosqueada 395 mm

Aplicação: Braço tensor
da suspensão / randon
2000

Código Silc: SC-03.208



Cod. Original:
S/N
Barra rosqueada 460mm

Aplicação: Braço tensor da
suspensão / randon 2000.

Código Silc: SC-03.209



Cod. Original:
S/N
Braço tensor regulável 480
mm Randon 2000

Aplicação: Randon 2000.

Código Silc: SC-03.210



Cod. Original:
S/N
Braço tensor regulável
535mm Randon 2000

Aplicação: Randon 2000.

Código Silc: SC-03.211



Cod. Original:
S/N
Braço tensor regulável
480 mm Olhal 63mm
Suspensys

Aplicação: Truck Suspensys.

Código Silc: SC-03.212



Cod. Original:
S/N
Braço tensor regulável
535mm Olhal 63mm
Suspensys

Aplicação: Truck Suspensys.

Código Silc: SC-03.213



Cod. Original:
S/N
Braço tensor fixo fundido
58 x 425 mm

Aplicação: Carretas.

Código Silc: SC-03.214



Cod. Original:
3012.06998
Braço tensor fixo fundido
58 x 500 mm

Aplicação: Carretas / Axor
2540.

Código Silc: SC-03.215



Cod. Original:
81.001.367
Sapata da carreta Randon
canaveira

Aplicação: Carreta
Randon canaveira

Código Silc: SC-03.216



Cod. Original:
S/N
Braço tensor regulável
480mm bucha cônica

Aplicação: Randon super
leve.

Código Silc: SC-03.217



Cod. Original:
S/N
Braço tensor regulável
535mm bucha cônica

Aplicação: Random super
leve.

Código Silc: SC-03.218



Cod. Original:
0368000501
Guia de grampo Facchini

Aplicação: Carreta Facchini

Código Silc: SC-03.219



Cod. Original:
2001.00492
Placa de torque randon
2000

Aplicação: Carretas randon
2000 susp. mecânica
rebaixada.

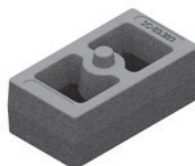
Código Silc: SC-03.220



Cod. Original:
S/N
Calço para levantar molejo
20 x 60 x 110mm

Aplicação: MB 608 / MB 708
F-1000 / F-4000 / D-10
D-20 / S-10

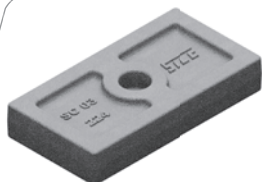
Código Silc: SC-03.222



Cod. Original:
S/N
Calço para levantar molejo
40 x 60 x 110mm

Aplicação: MB 608 / MB 708
F-1000 / F-4000 / D-10
D-20 / S-10

Código Silc: SC-03.223



Cod. Original:
S/N
Calço para levantar molejo
Dianteiro 20 x 60 x 115mm

Aplicação: MB 608 /
MB 708

Código Silc: SC-03.224



Cod. Original:
S/N
Calço para levantar molejo
20 x 70 x 155mm

Aplicação: MB 709 /
ACCELO / IVECO e outros

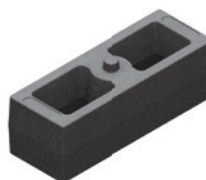
Código Silc: SC-03.225



Cod. Original:
S/N
Calço para levantar molejo
20 x 70 x 190mm

Aplicação: MB 709 / 812 /
912

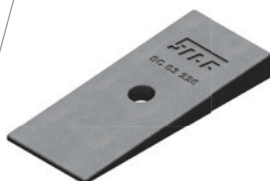
Código Silc: SC-03.226



Cod. Original:
S/N
Calço para levantar molejo
60 x 70 x 190mm

Aplicação: MB 709 / 812 /
912

Código Silc: SC-03.227



Cod. Original:
S/N
Cunha Traseira Truck
20 x 80 x 190mm

Aplicação: Trucks

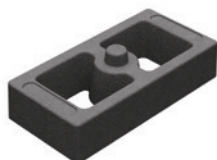
Código Silc: SC-03.228



Cod. Original:
70.100.034 / 81.000.160
Sapata Grampo Traseiro

Aplicação: Volvo FH 12, NH
12 Moderno Carcaça Larga

Código Silc: SC-03.229



Cod. Original:
S/N
Calço para Levantar Molejo
25 x 60 x 120mm

Aplicação: Amarok / F-1000
Frontier / Hilux / S-10

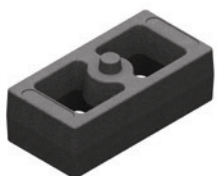
Código Silc: SC-03.230



Cod. Original:
S/N
Calço para Levantar Molejo
32 x 60 x 120mm

Aplicação: Amarok / F-1000
Frontier / Hilux / S-10

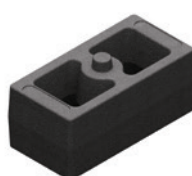
Código Silc: SC-03.231



Cod. Original:
S/N
Calço para Levantar Molejo
38 x 60 x 120mm

Aplicação: Amarok / F-1000
Frontier / Hilux / S-10

Código Silc: SC-03.232



Cod. Original:
S/N
Calço para Levantar Molejo
50 x 60 x 120mm

Aplicação: Amarok / F-1000
Frontier / Hilux / S-10

Código Silc: SC-03.233



Cod. Original:
S/N
Cunha Especial
3/4" x 90 x 240mm

Aplicação: Diversos

Código Silc: SC-03.234



Cod. Original:
S/N
Cunha Especial
1/2" x 80 x 170mm

Aplicação: Diversos

Código Silc: SC-03.235



Cod. Original:
S/N
Cunha Especial
5/8" x 80 x 170mm

Aplicação: Diversos

Código Silc: SC-03.236



Cod. Original:
2000.00476
Sapata de Grampo da
Carreta Randon

Aplicação: Carreta Randon
Mod. Vanderleia 1 Eixo

Código Silc: SC-03.237



Cod. Original:
2000.00486
Apoio da Mola

Aplicação: Suspensão
Mecânica 2000 Rebaixada

Código Silc: SC-03.238



Cod. Original:
5002.002.943.00-0
Guia de Grampo Guerra

Aplicação: Carreta Guerra

Código Silc: SC-03.239



Cod. Original:
5503 (Boechat)
Suporte do patim, freio
LC7"8".

Aplicação: Carretas e 3º
eixo com freio Master LD
e LE

Código Silc: SC-03.500



Cod. Original:
2503 (Boechat)
Suporte do patim,
freio 8"LC.

Aplicação: Carretas com
freio Tubeless Master
LD e LE.

Código Silc: SC-03.501



Cod. Original:
1603 (Boechat)
Suporte do patim, freio
7"8"LC TR-420.
Aplicação: Carreta Gotti,
Guerra, Recrosul
(freio Tube) 3º eixo Zurlo,
adaptação, freio Bendix.

Código Silc: SC-03.502



Cod. Original:
1607 (Boechat)
Suporte do patim, freio
7"8"LC TR-420.
Aplicação: Carreta Gotti,
Guerra, Recrosul
(freio Tube) 3º eixo Zurlo,
adaptação freio Bendix.

Código Silc: SC-03.503



Cod. Original:
1608 (Boechat)
Suporte do patim, freio
7"8" LC TR-420.

Aplicação: Carreta Facchini
até 96.

Código Silc: SC-03.504



Cod. Original:
1621 (Boechat)
Suporte do patim, freio
7"8" LC TR-420.

Aplicação: Carretas Antonini,
Guerra, Carreta Facchini a
partir de 1997 (freio Tube).

Código Silc: SC-03.505



Cod. Original:
A3211FM133
Suporte do patim de freio.

Aplicação: Carretas
Randon até 1987
(Adaptação).

Código Silc: SC-03.506

The logo for SILC, featuring the word "SILC" in a bold, italicized, white sans-serif font with a registered trademark symbol (®) to the right. The logo is centered within a dark blue square that has a thin yellow border. The background of the square is a repeating pattern of light blue geometric shapes.

SILC®

LINHA
FORD



Cod. Original:
BD7T.5700.A
Suporte auxiliar do contra feixe.

Aplicação: F-600, F-13000.

Código Silc: SC-04.001



Cod. Original:
B9TT.5775.A
Suporte da mola traseira, parte dianteira e traseira.

Aplicação: F-4000 até 89.

Código Silc: SC-04.002



Cod. Original:
B7T.5776.A
Algema da mola traseira.

Aplicação: F-4000.

Código Silc: SC-04.003



Cod. Original:
897U.5789.AA
Sapata do grampo traseiro.

Aplicação: F-600.

Código Silc: SC-04.004



Cod. Original:
BD5T.5700.B
Suporte auxiliar contra feixe.

Aplicação: F-4000.

Código Silc: SC-04.005



Cod. Original:
C3TA.5458.A
Guia do grampo da mola dianteira.

Aplicação: F-600, F-700, F-13000.

Código Silc: SC-04.006



Cod. Original:
BB9T.5594
Calço separador do feixe e contra feixe.

Aplicação: F-600, F-4000.

Código Silc: SC-04.007



Cod. Original:
01T.5708
Guia do grampo da mola traseira.

Aplicação: F-4000.

Código Silc: SC-04.008



Cod. Original:
BD2T.5708.A
Guia do grampo da mola traseira.

Aplicação: F-600, F-700, F-13000..

Código Silc: SC-04.009



Cod. Original:
C2TZ.5594
Calço separador do feixe e contra feixe (20x70x150mm).

Aplicação: F-600, F-700, F-13000.

Código Silc: SC-04.010



Cod. Original:
DITD.5338.A
Suporte de mola dianteira parte dianteira.

Aplicação: F-600, F-700, F-13000.

Código Silc: SC-04.011



Cod. Original:
B7HU.5789
Assento do feixe da mola traseira.

Aplicação: Todos Ford Cargo.

Código Silc: SC-04.012



Cod. Original:
D1TD.5340
Suporte de mola dianteira parte traseira.

Aplicação: F-600, F-700, F-13000.

Código Silc: SC-04.013



Cod. Original:
BD2Y.5776/7
Algema da mola traseira (longa).

Aplicação: F-350, F-2000.

Código Silc: SC-04.014



Cod. Original:
BD5T.18132.A
Suporte do amortecedor
traseiro inferior.

Aplicação: F-4000.

Código Silc: SC-04.015



Cod. Original:
BB9T.5335
Suporte da mola dianteira
parte dianteira.

Aplicação: F-350, F-600.

Código Silc: SC-04.016



Cod. Original:
E5HT5B.311.AA
Algema da mola dianteira.

Aplicação: Ford cargo,
ônibus.

Código Silc: SC-04.017



Cod. Original:
B9TU.5K808.A
Suporte da mola traseira,
parte traseira direita e dian-
teira esquerda.

Aplicação: F-4000 após 89.

Código Silc: SC-04.018



Cod. Original:
B9TU.5775.AA
Suporte da mola traseira
parte traseira esquerda e
dianteira direita.

Aplicação: F-4000 após 89.

Código Silc: SC-04.019



Cod. Original:
T75.411.161
Algema da mola dianteira
(sapão).

Aplicação: F-11000,
F-12000, F-13000, F-14000.

Código Silc: SC-04.020



Cod. Original:
E5HT.5993.AA
Suporte da mola traseira,
parte traseira, esquerda
(sapão).

Aplicação: F-14000, Cargo
até 89.

Código Silc: SC-04.021



Cod. Original:
E5HT.5994.AA
Suporte da mola traseira,
parte traseira, direita
(sapão).

Aplicação: F-14000, Cargo
até 89.

Código Silc: SC-04.022



Cod. Original:
E6HT.5335.AA
Suporte da mola dianteira,
parte traseira.

Aplicação: Ford cargo,
ônibus.

Código Silc: SC-04.023



Cod. Original:
TRA.411.185
Guia do grampo da
mola dianteira.

Aplicação: Todos Ford
Cargo.

Código Silc: SC-04.024



Cod. Original:
TAR.599.175
Guia do grampo da mola
traseira - longo.

Aplicação: Todos Ford Cargo.

Código Silc: SC-04.025



Cod. Original:
E5HT.5340.AA
Suporte da mola dianteira,
parte dianteira.

Aplicação: Todos os
cargos, ônibus.

Código Silc: SC-04.026



Cod. Original:
S/N
Suporte da Mola Dianteira,
Parte Dianteira

Aplicação: Adaptação
4º Eixo

Código Silc: SC-04.026E



Cod. Original:
HU.5796.AA
Sapata do grampo traseiro.

Aplicação: Cargo após 89.

Código Silc: SC-04.027



Calço separador do feixe e contra feixe com guias.

Aplicação: F-4000, F-600.

Código Silc: SC-04.028



Cod. Original:

D7HA.5708

Guia do grampo da mola traseira.

Aplicação: Todos Ford Cargo.

Código Silc: SC-04.029



Cod. Original:

E5HT.5993.BA

Suporte da mola traseira, parte traseira esquerda.

Aplicação: Cargo após 89.

Código Silc: SC-04.030



Cod. Original:

E5HT.5992.AA

Suporte da mola traseira, parte traseira direita.

Aplicação: Cargo após 89.

Código Silc: SC-04.031



Cod. Original:

TBAA.5785

Suporte da mola traseira, parte dianteira.

Aplicação: F-350 (57 a 71).

Código Silc: SC-04.032



Cod. Original:

TNR.803.165

Suporte da mola dianteira, parte traseira (sapão).

Aplicação: F-12000, F-14000.

Código Silc: SC-04.033



Cod. Original:

T75.803.461

Suporte da mola dianteira, parte dianteira (sapão).

Aplicação: F-12000, F-14000.

Código Silc: SC-04.034



Cod. Original:

E5HT.5785.AA

Suporte da mola traseira, parte dianteira esquerda.

Aplicação: Cargo após 89.

Código Silc: SC-04.035



Cod. Original:

E5HT.5795.BA

Suporte da mola traseira parte dianteira direita.

Aplicação: Cargo após 89.

Código Silc: SC-04.036



Cod. Original:

E5HT.5788.5BA

Suporte da mola traseira, parte dianteira esquerda (sapão).

Aplicação: Cargo até 89.

Código Silc: SC-04.037



Cod. Original:

E5HT.5799.5BA

Suporte da mola traseira, parte dianteira direita (sapão).

Aplicação: Cargo até 89.

Código Silc: SC-04.038



Cod. Original:

BD2Y.5785

Suporte da mola traseira, parte dianteira.

Aplicação: F-350, F-2000 após 72.

Código Silc: SC-04.039



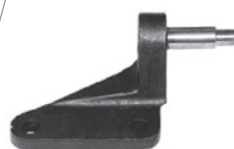
Cod. Original:

0802.90

Suporte da mola traseira LD e LE.

Aplicação: Trucks Hendrickson.

Código Silc: SC-04.040



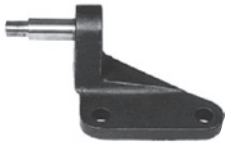
Cod. Original:

TAR.413.353.A

Suporte do amortecedor dianteiro esquerdo com pino.

Aplicação: Todos Ford Cargo.

Código Silc: SC-04.041



Cod. Original:
TAR.413.354.A
Suporte do amortecedor
dianteiro direito com pino.

Aplicação: Todos Ford Cargo.

Código Silc: SC-04.042



Cod. Original:
XC45.5708.HA
Guia de grampo traseiro.

Aplicação: 814, 815, 915.

Código Silc: SC-04.043



Cod. Original:
TBAA.5776/7
Algema da mola traseira.

Aplicação: F-350 até 71.

Código Silc: SC-04.044



Cod. Original:
BD2Y.5775
Suporte da mola traseira,
parte traseira.

Aplicação: F-350, F-2000
(72 a 89).

Código Silc: SC-04.045



Cod. Original:
47433.K
Suporte central do Truck.

Aplicação:
Trucks Hendrickson.

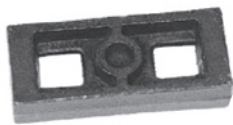
Código Silc: SC-04.046



Cod. Original:
BB9Y.5340
Suporte da mola dianteira,
parte traseira.

Aplicação: F-350 (57 a 71).

Código Silc: SC-04.047



Calço separador do
feixe e contra feixe
(40x76x190mm).

Aplicação: Todos Ford
Cargo.

Código Silc: SC-04.048



Cod. Original:
BD7T.5700.A
Suporte auxiliar contra
feixe.

Aplicação: Todos Ford Cargo.

Código Silc: SC-04.049



Cod. Original:
88HU.5C075.BA
Suporte da mola dianteira
parte traseira (especial
com reforço).

Aplicação: Todos Ford Cargo.

Código Silc: SC-04.050



Cod. Original:
BD9T.1043.A
Castanha da roda traseira.

Aplicação: F-11000,
F-12000, F-13000.

Código Silc: SC-04.051



Calço separador do
feixe e contra feixe
(40x76x190mm).

Aplicação: Todos Ford Cargo.

Código Silc: SC-04.052



Cod. Original:
TAR.599.515
Assento traseiro esquerdo
do feixe de molas.

Aplicação: Ônibus B 1618,
B 1621.

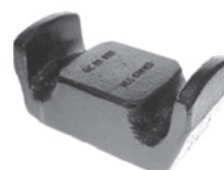
Código Silc: SC-04.053



Cod. Original:
TAR.599.516
Assento traseiro direito do
feixe de molas.

Aplicação: Ônibus B 1618,
B 1621.

Código Silc: SC-04.054



Cod. Original:
TGG.411.185
Guia de grampo dianteiro.

Aplicação: Ford cargo, 1215,
1217, 1316, 1317, 1415 a
1422, 1516 a 1521.

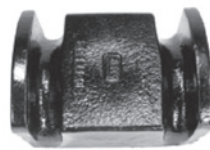
Código Silc: SC-04.055



Cod. Original:
TAP.511.279
Suporte da mola traseira.

Aplicação: Ford cargo
(8/9 TON) 814, 815, 915.

Código Silc: SC-04.056



Cod. Original:
TJG.411.185
Espaçador dianteiro do
guia de grampo.

Aplicação: Ford Cargo, 1617
a 4030.

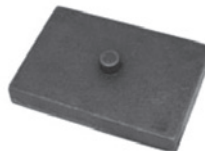
Código Silc: SC-04.057



Cod. Original:
2SH.501.183.A
Suporte do amortecedor
traseiro.

Aplicação: 814, 815, 915.

Código Silc: SC-04.058



Cunha da mola dianteira
(22x18x100x150mm).

Aplicação: Todos Ford
Cargo.

Código Silc: SC-04.059



Cod. Original:
E8TZ.5700.A
Suporte da mola auxiliar
traseira.

Aplicação: F-4000 após
1997.

Código Silc: SC-04.060



Cod. Original:
F81Z.5700.AA
Suporte da mola auxiliar
dianteira.

Aplicação: F-4000 após
1997.

Código Silc: SC-04.061



Cod. Original:
C4TZ-5775A
Suporte da mola traseira
parte dianteira (direita).

Aplicação: F-600 a
F-13000.

Código Silc: SC-04.062



Cod. Original:
C4TZ-5775S
Suporte da mola traseira,
parte dianteira (esquerda).

Aplicação: F-600 a F-13000.

Código Silc: SC-04.063



Cod. Original:
C2TZ-5775N
Suporte da mola traseira,
parte dianteira (direito
longo).

Aplicação: F-600, F-750.

Código Silc: SC-04.064



Cod. Original:
C2TZ-5775R
Suporte da mola traseira
parte dianteira (esquerdo
longo).

Aplicação: F-600, F-750.

Código Silc: SC-04.065



Cod. Original:
BD2T-5993A Suporte da
mola traseira, parte
traseira esquerda.

Aplicação: F-600 a
F-13000.

Código Silc: SC-04.066



Cod. Original:
BD2T-5992A
Suporte da mola traseira,
parte traseira direita.

Aplicação: F-600 a F-13000.

Código Silc: SC-04.067



Cod. Original:
BF8T-5594A
Separador do contra feixe.

Aplicação: F-350, F-4000
após 1999.

Código Silc: SC-04.068



Cod. Original:
F81A.5789CA
Assento de mola do feixe
traseiro.

Aplicação: F-14000 (sapão).

Código Silc: SC-04.069



Cod. Original:
E8TH.5594BA
Calço para levantar molejo
do Truck (25x76x170mm).

Aplicação: Todos Ford.

Código Silc: SC-04.070



Assento de mola do feixe
traseiro.

Aplicação: F-14000.

Código Silc: SC-04.071



Cod. Original:
F81A.5785.CA
Suporte da mola traseira,
parte dianteira.

Aplicação: F-12000,
F-14000, F-16000, de 99 a
2001 Pitbull.

Código Silc: SC-04.072



Cod. Original:
F81A.5990.EB
Suporte da mola traseira,
parte traseira.

Aplicação: F-14000 - Pitbull.

Código Silc: SC-04.073



Cod. Original:
E8TA-5775-AA
Suporte da mola traseira,
parte traseira.

Aplicação: F-4000 após
1998.

Código Silc: SC-04.074



Cod. Original:
F81A.5785.HB
Suporte da mola traseira,
parte dianteira.

Aplicação: F-350, F-4000,
após 1998.

Código Silc: SC-04.075



Cod. Original:
F81A.5458
Guia de grampo dianteiro.

Aplicação: F-350, F-4000,
após 1998.

Código Silc: SC-04.076



Suporte da mola auxiliar,
parte dianteira.

Aplicação: F-350 após 1997.

Código Silc: SC-04.077



Cod. Original:
E18A.5700.AA
Suporte da mola auxiliar,
parte traseira.

Aplicação: F-350 após 1997.

Código Silc: SC-04.078



Cod. Original:
XC35.5B311.AA
Algema da mola dianteira.

Aplicação: F-12000.

Código Silc: SC-04.079



Cod. Original:
F81A.5B311.DA
Algema da mola dianteira
(Mola 4").
Aplicação: Pitbull.

Código Silc: SC-04.080



Assento esquerdo do feixe
de mola.

Aplicação: Ranger.

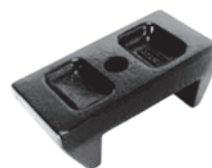
Código Silc: SC-04.081



Assento direito de feixe de
mola.

Aplicação: Ranger.

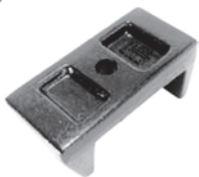
Código Silc: SC-04.082



Cod. Original:
BD2T.5796.A
Assento traseiro do feixe
de mola.

Aplicação: F-600 (72/76).

Código Silc: SC-04.083



Cod. Original:
BCOT.5796.A
Assento traseiro do feixe
de mola.
Aplicação: F-700 a F-13000.

Código Silc: SC-04.084



Cod. Original:
BD2T.1042.A
Castanha da roda dianteira.

Aplicação: F-11000,
F-13000.

Código Silc: SC-04.085



Cunha da mola dianteira
(13x65x155mm).

Aplicação: F-600 (72 / 89).

Código Silc: SC-04.086



Cunha da mola traseira
(10x65x120mm)

Aplicação: F-600 (72 / 89)

Código Silc: SC-04.087



Guia de grampo dianteiro.

Aplicação: Cargo 814.

Código Silc: SC-04.088



Guia de grampo traseiro.

Aplicação: F-250, F-350,
F-4000 após 1999.

Código Silc: SC-04.089



Cod. Original:
XC35.5458.AA
Guia de grampo
dianteiro.

Aplicação: F-12000.

Código Silc: SC-04.090



Cod. Original:
75TU.5796.A
Sapata do grampo
traseiro.

Aplicação: F-4000.

Código Silc: SC-04.091



Separador do contra
feixe (20x57x127mm)

Aplicação: F-350.

Código Silc: SC-04.092



Separador do contra feixe
(40x80x190mm).

Aplicação: F-14000
(sapão).

Código Silc: SC-04.093



Cod. Original:
XC35.5340.BA
Suporte da mola
dianteira, parte dianteira.

Aplicação: F-12000.

Código Silc: SC-04.094



Cod. Original:
XC35.5335.BD
Suporte da mola
dianteira, parte traseira.

Aplicação: F-12000.

Código Silc: SC-04.095



Cod. Original:
TJM.511.279.B
Suporte da mola traseira,
parte dianteira.

Aplicação: 2422, 2622,
2626.

Código Silc: SC-04.096



Cod. Original:
TMJ.512.365B
Suporte da mola traseira,
parte traseira.

Aplicação: 2422, 2622,
2626.

Código Silc: SC-04.097



Cod. Original:
F81A.18AO48.BA
Suporte do amortecedor
dianteiro esquerdo.

Aplicação: F-12000.

Código Silc: SC-04.098



Cod. Original:
Sapata do grampo.

Aplicação: F-14000.

Código Silc: SC-04.099



Sapata do grampo traseiro.

Aplicação: Cargo 1315,
após 1999..

Código Silc: SC-04.150



Cod. Original:
TU.5796.A
Sapata do grampo traseiro.

Aplicação: Cargo até 1989.

Código Silc: SC-04.151



Cod. Original:
XC35.5340.AA
Suporte da mola dianteira,
parte dianteira (mola 4”).

Aplicação: Pitbull.

Código Silc: SC-04.152



Cod. Original:
XC35.5335.AA
Suporte da mola dianteira,
parte traseira (mola 4”).

Aplicação: Pitbull.

Código Silc: SC-04.153



Cod. Original:
F81A.5785.DA
Suporte da mola traseira,
parte dianteira.

Aplicação: F-12000,
F-14000, F-16000 após
2001- Pitbull.

Código Silc: SC-04.154



Cod. Original:
2RR.599.175
Capa superior do
feixe de mola.

Aplicação: 2422, 2425, 2622.

Código Silc: SC-04.155



Cod. Original:
TAR.803.223
Suporte do amortecedor
dianteiro superior.

Aplicação: Cargo.

Código Silc: SC-04.156



Cod. Original:
F81A.18AO35.AA
Suporte do amortecedor
direito.

Aplicação: F-12000.

Código Silc: SC-04.157



Cod. Original:
2RE.803.727 /
XC455W546AA
Suporte da mola auxiliar.

Aplicação: Cargo 814.

Código Silc: SC-04.158



Cod. Original:
BG5X-5S035A
Suporte da barra de
reação angular esquerdo.

Aplicação: 2422 / 2425 /
2630.

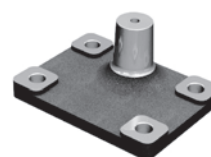
Código Silc: SC-04.159



Cod. Original:
BG5X-5S036A
Suporte da barra de reação
angular direito.

Aplicação: 2422 / 2425
2630.

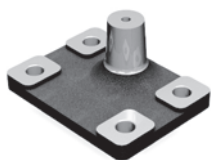
Código Silc: SC-04.160



Cod. Original:
2RR.512.407
Mesa pino cônico do tensor
em V (Ø50 mm).

Aplicação: 2422 / 2425 / 2630.

Código Silc: SC-04.161



Cod. Original:
2UO.512.332X
Mesa pino cônico do tensor
em V (Ø40 mm).

Aplicação: 2422 / 2425
2630.

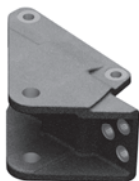
Código Silc: SC-04.162



Cod. Original:
E8TA-5796-AA
Sapta de grampo traseiro

Aplicação: F-4000 após
1998.

Código Silc: SC-04.164



Cod. Original:
F81A-5340
Suporte da mola dianteira
parte dianteira, lado esquer-
do.

Aplicação: F-350 / F-4000
após 1999.

Código Silc: SC-04.165



Cod. Original:
F81A-5341
Suporte da mola dianteira
parte dianteira, lado direito.

Aplicação: F-350 / F-4000
após 1999.

Código Silc: SC-04.166



Cod. Original:
EC45-5894-AA
Suporte da mola traseira
parte traseira

Aplicação: Cargo 1119
após 2014

Código Silc: SC-04.167



Cod. Original:
EC45-5785-AA
Suporte da mola traseira
parte dianteira
Aplicação: Cargo 1119
após 2014

Código Silc: SC-04.168

The logo for SILC, featuring the word "SILC" in a bold, italicized, white sans-serif font with a registered trademark symbol (®) to the right. The logo is centered within a dark blue square that has a thin yellow border. The background of the square is a repeating pattern of light blue geometric shapes.

SILC®

LINHA
CHEVROLET

The logo for 5 CHEVROLET, featuring the number "5" in a large, bold, white sans-serif font, followed by the word "CHEVROLET" in a smaller, bold, white sans-serif font. The logo is positioned in the bottom right corner of the page, set against a dark blue background with a thin yellow border.

5 CHEVROLET



Cod. Original:
7.326.849
Suporte auxiliar contra feixe.
Aplicação: C-60, D-60, D-70, D-11000.

Código Silc: SC-05.001



Cunha da mola traseira
(8x66x157 mm).

Código Silc: SC-05.002



Cod. Original:
9.304.329
Assento do feixe da mola traseira.
Aplicação: Detroit.

Código Silc: SC-05.004



Cod. Original:
7.333.086
Assento do feixe da mola traseira.
Aplicação: C-60, D-60.

Código Silc: SC-05.005



Cod. Original:
7.326.806
Assento do feixe da mola traseira.
Aplicação: D-70.

Código Silc: SC-05.006



Cod. Original:
7.326.850
Algema da mola traseira.
Aplicação: C-60, D-60, D-70.

Código Silc: SC-05.007



Cod. Original:
9.307.077
Suporte da mola dianteira, parte traseira esquerda.
Aplicação: C-60, D-60, Detroit.

Código Silc: SC-05.008



Cod. Original:
9.307.078
Suporte da mola dianteira, parte traseira direita.
Aplicação: C-60, D-60, Detroit.

Código Silc: SC-05.009



Cod. Original:
9.307.047
Suporte da mola dianteira, parte dianteira esquerda.
Aplicação: C-60, D-60, Detroit.

Código Silc: SC-05.010



Cod. Original:
9.307.048
Suporte da mola dianteira, parte dianteira direita.
Aplicação: C-60, D-60, Detroit.

Código Silc: SC-05.011



Cod. Original:
7.333.083
Suporte da mola dianteira, parte traseira.
Aplicação: C-60, D-70.

Código Silc: SC-05.012



Cod. Original:
7.329.242
Suporte da mola traseira.
Aplicação: C-60, D-60.

Código Silc: SC-05.013



Cod. Original:
7.325.427
Suporte da mola traseira.
Aplicação: D-70 (Chassi Reforçado).

Código Silc: SC-05.014



Cod. Original:
7.330.097
Castanha da roda traseira.
Aplicação: D-60, D-70, Detroit.

Código Silc: SC-05.015



Cod. Original:
94.640.667
Suporte da mola dianteira,
parte traseira.
Aplicação: D-11000 a
D-21000.

Código Silc: SC-05.016



Cod. Original:
94.640.666
Suporte da mola dianteira,
parte dianteira.
Aplicação: D-11000 a
D-21000.

Código Silc: SC-05.017



Cod. Original:
7.330.097
Castanha da roda dianteira.

Aplicação: D-60 , D-70 ,
Detroit.

Código Silc: SC-05.018



Cunha da mola dianteira.
(13x65x155mm).

Aplicação: C-60, D-70

Código Silc: SC-05.019



Cunha da mola traseira
(10x65x120mm).

Aplicação: C-60, D-70

Código Silc: SC-05.020



Calço para levantar molejo
do Truck (25x76x170mm).

Código Silc: SC-05.021



Calço para levantar molejo
do Truck (40x76x190mm)

Código Silc: SC-05.022



Cod. Original:
7.333.081
Suporte da mola dianteira,
parte dianteira.

Aplicação: C-60, D-70.

Código Silc: SC-05.023



Cod. Original:
Separador do feixe e
contra feixe.

Aplicação: C-60, D-60, D-70.

Código Silc: SC-05.024



Cod. Original:
7.317.209
Sapata dos grampos
traseiros.

Aplicação: C-10, C-14, D-10,
D-20.

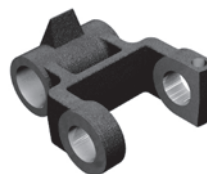
Código Silc: SC-05.025



Cod. Original:
16.587.817
Separador de grampo
traseiro.

Aplicação: GMC-Todos para
grampo 7/8.

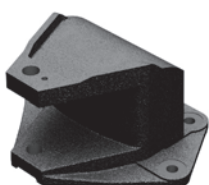
Código Silc: SC-05.026



Cod. Original:
94.615.642
Algema da mola dianteira.

Aplicação: D-11000 /
D-12000 / D-13000 .

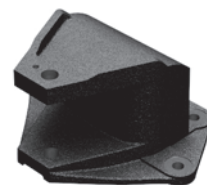
Código Silc: SC-05.027



Cod. Original:
9.307.654
Suporte da mola traseira
parte traseira esquerda.

Aplicação: C-60 / D-60
Detroit.

Código Silc: SC-05.028



Cod. Original:
9.307.655
Suporte da mola traseira
parte traseira direita.

Aplicação: C-60 / D-60 /
Detroit.

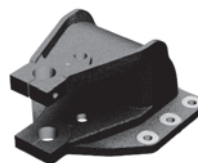
Código Silc: SC-05.029



Cod. Original:
94.636.361
Suporte da mola traseira
parte traseira.

Aplicação: D-11000
D-12000 / D-13000.

Código Silc: SC-05.030



Cod. Original:
9.307.652
Suporte da mola traseira
parte dianteira, esquerda.

Aplicação: C-60 / D-60 /
Detroit.

Código Silc: SC-05.031



Cod. Original:
9.307.653
Suporte da mola traseira
parte dianteira, direita.

Aplicação: C-60 / D-60 /
Detroit.

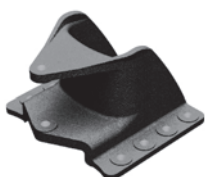
Código Silc: SC-05.032



Cod. Original:
94.639.360 Suporte
da mola traseira parte
dianteira.

Aplicação: D-11000 /
D-12000 / D-13000

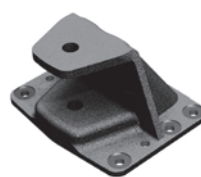
Código Silc: SC-05.033



Cod. Original:
15.641.040
Suporte da mola traseira
parte traseira.

Aplicação: GMC Todos.

Código Silc: SC-05.034



Cod. Original:
15.641.041
Suporte da mola traseira,
parte dianteira.

Aplicação: GMC Todos.

Código Silc: SC-05.035



Sapata de Grampo.
Aplicação: 12.170 a 16.220.

Código Silc: SC-05.036

The logo for SILC, featuring the word "SILC" in a bold, italicized, white sans-serif font with a registered trademark symbol (®) to the right. The logo is centered on a dark blue background with a repeating geometric pattern of interlocking lines. The entire blue area is framed by a yellow border.

SILC®

LINHA
VOLKSWAGEN



Cod. Original:
T13.803.731.B
Suporte auxiliar contra feixe.

Aplicação: 11.130,13.130.

Código Silc: SC-06.001



Cod. Original:
TEG.803.561.A
Suporte da mola traseira,
parte traseira esquerda.

Aplicação: 12.180, 13.170,
14.220, 15.180.

Código Silc: SC-06.002



Cod. Original:
TEG.803.562.A
Suporte da mola traseira,
parte traseira direita.

Aplicação: 12.180, 13.170,
14.220, 15.180.

Código Silc: SC-06.003



Cod. Original:
TJG.411.167.A
Algema da mola dianteira.

Aplicação: 14.220 a 35.300.

Código Silc: SC-06.004



Cod. Original:
TJG.803.165
Suporte da mola dianteira,
parte traseira.

Aplicação: 16.170 a 35.300.

Código Silc: SC-06.005



Cod. Original:
TJG.803.461
Suporte da mola dianteira,
parte dianteira.

Aplicação: 16.170 a 35.300.

Código Silc: SC-06.006



Cod. Original:
TJG.803.561
Suporte da mola traseira,
parte traseira esquerda.

Aplicação: 16.170 a 35.300.

Código Silc: SC-06.007



Cod. Original:
TJG.803.562
Suporte da mola traseira,
parte traseira direita.

Aplicação: 16.170 a 35.300.

Código Silc: SC-06.008



Cod. Original:
T13. 599.174.A
Sapata do grampo traseiro.

Aplicação: 13.130.

Código Silc: SC-06.009



Cod. Original:
T16.599.515
Assento do feixe da
mola traseira.

Aplicação: 11.140, 16.170.

Código Silc: SC-06.010



Calço separador do
feixe e contra feixe
(40x76x190mm).

Aplicação: 11.130 a 14.220.

Código Silc: SC-06.011



Cod. Original:
TAR.413.353.A
Suporte do amortecedor
dianteiro esquerdo com pino.

Aplicação: 16.170, 16.220,
24.250.

Código Silc: SC-06.012



Cod. Original:
TAR.413.354.A
Suporte do amortecedor
dianteiro direito com pino.

Aplicação: 16.170, 16.220,
24.250.

Código Silc: SC-06.013



Cod. Original:
2.989.157
Suporte da mola traseira,
parte traseira (esquerda).

Aplicação: 11.130, 13.130.

Código Silc: SC-06.014

**Cod. Original:**

2.989.156
Suporte da mola traseira,
parte traseira (direita).

Aplicação: 11.130, 13.130.

Código Silc: SC-06.015

**Cod. Original:**

T13.803.731
Suporte auxiliar do contra
feixe Rodomaster.

Aplicação: 11.130, 13.130.

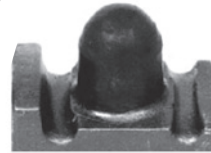
Código Silc: SC-06.016

**Cod. Original:**

TJG.803.165
Suporte da mola dianteira,
parte traseira
(especial com reforço).

Aplicação: 16.170 a 35.300.

Código Silc: SC-06.017

**Cod. Original:**

TAR.411.185
Guia do grampo da mola
dianteira com batente de
borracha.

Aplicação: 6.90, 7.90, 7.110.

Código Silc: SC-06.018

**Cod. Original:**

TAR.599.515
Assento traseira esquerdo
do feixe de molas.

Aplicação: 16.170 a 24.250.

Código Silc: SC-06.019

**Cod. Original:**

TAR.599.516
Assento traseiro direito do
feixe de molas.

Aplicação: 16.170 a 24.250.

Código Silc: SC-06.020



Castanha da roda
dianteira.

Aplicação: 11.130, 13.130.

Código Silc: SC-06.021

**Cod. Original:**

TJG.803.571
Suporte da mola traseira,
parte dianteira esquerda.

Aplicação: 14.220, 16.220,
24.220.

Código Silc: SC-06.022

**Cod. Original:**

TJG.803.572
Suporte da mola traseira,
parte dianteira direita.

Aplicação: 14.220, 16.220,
24.220.

Código Silc: SC-06.023

**Cod. Original:**

TAC.803.571
Suporte da mola traseira,
parte dianteira esquerda.

Aplicação: 16.170 a 24.250.

Código Silc: SC-06.024

**Cod. Original:**

TAC. 803.572
Suporte da mola traseira,
parte dianteira direita.

Aplicação: 16.170 a 24.250.

Código Silc: SC-06.025

**Cod. Original:**

TAR.411.185
Guia grampo da mola
dianteira.

Aplicação: 16.170 a 24.250.

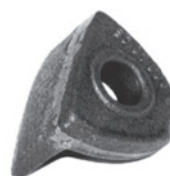
Código Silc: SC-06.026

**Cod. Original:**

TAR.599.175
Guia do grampo da mola
traseira (longo).

Aplicação: 16.170 a 24.250.

Código Silc: SC-06.027

**Cod. Original:**

T13.601.137
Castanha da roda traseira.

Aplicação: Todos o
caminhões.

Código Silc: SC-06.028



Cod. Original:
TGG.411.185
Guia do grampo dianteiro.

Aplicação: 12.140 a 12.180,
13.150 a 13.190, 14.150 a
14.220, 15.170 a 15.190.

Código Silc: SC-06.029



Cod. Original:
2TO.599.175
Guia de grampo traseiro.

Aplicação: 18.310 suspensão
pneumática.

Código Silc: SC-06.030



Cod. Original:
2SH.501.183.A
Suporte do amortecedor
traseiro.

Aplicação: 7.100 a 7.120,
8.100 a 8.150, 9.150, L80.

Código Silc: SC-06.031



Cod. Original:
TAP.511.279
Suporte da mola traseira.

Aplicação: L80, 7.100 a
7.120, 8.100 a 8.150,
9.150.

Código Silc: SC-06.032



Cod. Original:
TJG.599.175
Guia do grampo da mola
traseira.
Aplicação: 12.140 a 12.180, 13.150
a 13.190, 14.180 a 14.200, 15.170 a
15.190, 16.170 a 16.300, 17.210 a
17.310, 18.310, 35.300, 40.300.

Código Silc: SC-06.033



Cod. Original:
TJG.411.185
Guia do grampo dianteiro.

Aplicação: Titan 16.170 a
40.300.

Código Silc: SC-06.034



Cod. Original:
TAP.599.175
Guia do grampo traseiro.

Aplicação: 7.100 a 7.120,
8.100 a 8.150, 9.150, L80.

Código Silc: SC-06.035



Cod. Original:
T16.803.731
Suporte auxiliar do contra
feixe.
Aplicação: 12.140 a 12.180,
13.150 a 13.190, 14.180 a 14.200,
15.170 a 15.190, 16.170 a 16.300,
17.210 a 17.310, 18.310, 35.300,
40.300.

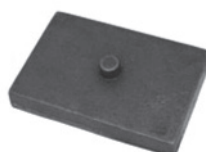
Código Silc: SC-06.036



Cod. Original:
2UO. 599.175
Guia do grampo traseiro.

Aplicação: 23.210, 23.220,
23.310.

Código Silc: SC-06.037



Cunha da mola dianteira
(22x18x100x150mm).

Aplicação: Volkswagen Bus.

Código Silc: SC-06.038



Cod. Original:
2TJ.803.461
Suporte da mola dianteira,
parte dianteira.

Aplicação: 17.210 a 26.310
Ônibus 16.210, 17.210.

Código Silc: SC-06.039



Cod. Original:
2TJ.803.165
Suporte da mola dianteira,
parte traseira.

Aplicação: 17.210 a 26.310
Ônibus 16.210, 17.210 a partir
de 2000..

Código Silc: SC-06.040



Cod. Original:
TMJ.511.279
Suporte traseiro, parte
dianteira.

Aplicação: 16.220, 24.220,
24.250.

Código Silc: SC-06.041



Cod. Original:
2R0.525.529
Assento do feixe da mola
traseira.

Aplicação: 16.210-H e micro
ônibus.

Código Silc: SC-06.042



Cod. Original:
2TB.599.516
Sapata do grampo traseiro.

Aplicação: Ônibus.

Código Silc: SC-06.043



Cod. Original:
2TO.511.160
Sapata do grampo traseiro
(Susp. ar / Susp. mista).

Aplicação: Titan Tractor.

Código Silc: SC-06.044



Cod. Original:
Suporte do amortecedor
dianteiro esquerdo (mola
80mm).

Aplicação: 12.140 a 15.190.

Código Silc: SC-06.045



Suporte amort. diant. c/
pino esq. (EC-108mm/
Furo-24,2mm).

Aplicação: 4° eixo.

Código Silc: SC-06.045-E



Suporte do amortecedor
dianteiro direito
(mola 80 mm).

Aplicação: 12.140 a 15.190.

Código Silc: SC-06.046



Suporte amort. diant. c/
pino dir. (EC-108mm/Furo-
-24,2mm).

Aplicação: 4° eixo.

Código Silc: SC-06.046-E



Cod. Original:
TAP. 599.175
Guia de grampo dianteiro.

Aplicação: 8.140.

Código Silc: SC-06.047



Calço separador do feixe
e contra feixe
(furo 1" 20x70x150mm).

Aplicação: 7.100 a 9.150.

Código Silc: SC-06.048



Cod. Original:
TJG.413.353
Suporte do amortecedor
dianteiro esquerdo
(mola 4").

Aplicação: Titan 35.300.

Código Silc: SC-06.049



Cod. Original:
TJG.413.354
Suporte do amortecedor
dianteiro direito (mola 4").

Aplicação: Titan 35.300.

Código Silc: SC-06.050



Calço para levantar
molejo do Trucks
(40x76x190mm).

Aplicação: Todos Volks.

Código Silc: SC-06.051



Cod. Original:
TMJ.512.365
Suporte da mola traseira,
parte traseira.

Aplicação: 16.220, 24.220,
24.250.

Código Silc: SC-06.052



Cod. Original:
TMJ.599.175A
Capa superior do feixe de
mola.

Aplicação: 24.220 a 26.220.

Código Silc: SC-06.053



Cod. Original:
TAR.803.223
Suporte do amortecedor
dianteiro superior.

Aplicação: 16.220, 24.250,
35.300.

Código Silc: SC-06.054



Cod. Original:
2.989.154
Suporte da mola traseira,
parte dianteira esquerda.

Aplicação: 11.130, 13.130.

Código Silc: SC-06.055



Cod. Original:
2.989.155
Suporte da mola traseira,
parte dianteira direita.

Aplicação: 11.130, 13.130.

Código Silc: SC-06.056



Cod. Original:
TAR.511.315
Suporte traseiro da mola
com pino, lado esquerdo.

Aplicação: Volksbus,
caminhão 16.180.

Código Silc: SC-06.057



Cod. Original:
TAR.511.316
Suporte traseiro da mola
com pino, lado direito.

Aplicação: Volksbus,
caminhão 16.180.

Código Silc: SC-06.058



Cod. Original:
2TJ.511.315
Suporte traseiro da mola
com pino, lado esquerdo.

Aplicação: 17.210 a 26.310
e ônibus 16.210, 17.210.

Código Silc: SC-06.059



Cod. Original:
2TJ.511.316
Suporte traseiro da mola
com pino, lado direito.

Aplicação: 17.210 a 26.310
e ônibus 16.210, 17.210.

Código Silc: SC-06.060



Cod. Original:
2RE.803.727 /
XC455W546AA
Suporte da mola auxiliar.

Aplicação: 8.140.

Código Silc: SC-06.061



Cod. Original:
TO6.599.174A
Sapata dos grampos
traseiros.

Aplicação: VW 8.150.

Código Silc: SC-06.062



Cod. Original:
2TO.511.149A
Suporte de fixação do
amortecedor, lado
esquerdo.

Aplicação: 18.310
(susp. pneumática).

Código Silc: SC-06.063



Cod. Original:
2TO.511.150A
Suporte de fixação do
amortecedor, lado direito.

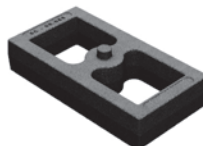
Aplicação: 18.310 (susp.
pneumática).

Código Silc: SC-06.064



Chapa da algaema.
Aplicação: 6.90 / 11.130 /
13.130.

Código Silc: SC-06.065



Calço dianteiro
(100x40x190 mm).
Aplicação: Volksbus / Cami-
nhão.

Código Silc: SC-06.066



Cod. Original:
2RR.512.425
Suporte da barra de reação
angular esquerdo.

Aplicação: 24.220 / 24.250.

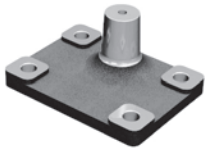
Código Silc: SC-06.067



Cod. Original:
2RR.512.426
Suporte da barra de reação
angular direito.

Aplicação: 24.220 / 24.250.

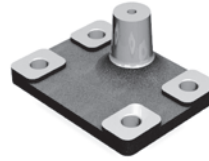
Código Silc: SC-06.068



Cod. Original:
2RR.512.407
Mesa pino cônico do tensor
em V (Ø50 mm).

Aplicação: 24.220 / 24.250.

Código Silc: SC-06.069



Cod. Original:
2UO.512.332X
Mesa pino cônico do tensor
em V (Ø40 mm).

Aplicação: 24.220 / 24.250.

Código Silc: SC-06.070



Cod. Original:
2TJ.803.165B
Sup. Diant. p/ Tras. Onibus
Motor Dianteiro

Aplicação: Após 2000
Furo de 21mm.

Código Silc: SC-06.071



Cod. Original:
2R0.511.235A
Suporte da Mola Traseira
(D. Pino = 34mm)

Aplicação: Volks à partir
de 2012.

Código Silc: SC-06.073



Cod. Original:
2T2.803.609
Suporte da mola dianteira
parte dianteira Constela-
tion após 2006 - Todos

Aplicação: VW Constellation
após 2006 - Todos

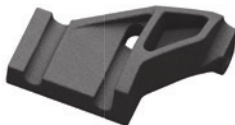
Código Silc: SC-06.074



Cod. Original:
TAP.413.353
Separador de grampo
dianteiro, lado esquerdo.

Aplicação: Volks 8.100,
8.120, 8.140 e 8.150.

Código Silc: SC-06.075



Cod. Original:
TAP.413.354
Separador de grampo dian-
teiro, lado direito.

Aplicação: Volks 8.100, 8.210,
8.140 e 8.150.

Código Silc: SC-06.076



Cod. Original:
2RF.411.039A
Suporte estabilizador
dianteiro.

Aplicação: VW 8.100, 8.140,
8.150 e 9.150.

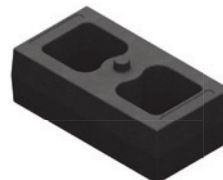
Código Silc: SC-06.077



Cod. Original:
2WO.411.077
Suporte estabilizador dian-
teiro.

Aplicação: Caminhão 17.300,
18.310, 26.310. Ônibus
17.210 e 16.210.

Código Silc: SC-06.078



Cod. Original:
S/N
Calço dianteiro (100 x 60 x
190 mm)

Aplicação: Volksbus e
caminhão.

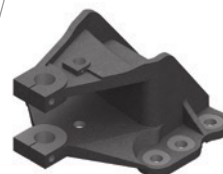
Código Silc: SC-06.079



Cod. Original:
S/N
Calço dianteiro (100 x 20 x
190 mm)

Aplicação: Volksbus e
caminhão.

Código Silc: SC-06.080



Cod. Original:
2TO.803.571B
Suporte da mola trasei-
ra parte dianteira, lado
esquerdo.

Aplicação: 24.250 / 34.320.

Código Silc: SC-06.081



Cod. Original:
2TO.803.572B
Suporte da mola traseira
parte dianteira, lado direito.

Aplicação: 24.250 / 34.320.

Código Silc: SC-06.082



Cod. Original:
23B.599.175
Guia de Grampo da Mola
Traseira

Aplicação: Volkswagen
Delivery

Código Silc: SC-06.083



Cod. Original:
23B.511.716.B
Suporte da Mola Traseira
Parte Dianteira

Aplicação: Volkswagen
Delivery

Código Silc: SC-06.084



Cod. Original:
23B.511.674
Suporte da Mola Traseira
Parte Traseira

Aplicação: Volkswagen
Delivery

Código Silc: SC-06.085



Cod. Original:
2T2.411.085.B
Suporte da Mola Dianteira
Constellation

Aplicação: Volkswagen
Constellation

Código Silc: SC-06.086



Cod. Original:
23B.411.239
Capa da Barra
Estabilizadora

Aplicação: Volkswagen
Delivery

Código Silc: SC-06.087



Cod. Original:
2V5.803.572
Suporte Dianteiro Truck Man
Lado Direito

Aplicação: Truck Man TGX

Código Silc: SC-06.088



Cod. Original:
2V5.803.571
Suporte Dianteiro Truck Man
Lado Esquerdo

Aplicação: Truck Man TGX

Código Silc: SC-06.089



Cod. Original:
2V5.803.573.A
Suporte Central Truck Man
Lado Direito

Aplicação: Truck Man TGX

Código Silc: SC-06.090



Cod. Original:
2V5.803.574.A
Suporte Central Truck Man
Lado Esquerdo

Aplicação: Truck Man TGX

Código Silc: SC-06.091



Cod. Original:
2V5.804.572
Suporte Traseiro Truck Man
Lado Direito

Aplicação: Truck Man TGX

Código Silc: SC-06.092



Cod. Original:
2V5.804.571
Suporte Traseiro Truck Man
Lado Esquerdo

Aplicação: Truck Man TGX

Código Silc: SC-06.093



Cod. Original:
2V5.411.177
Calço Inferior da Mola
Dianteira

Aplicação: Truck Man

Código Silc: SC-06.094



Cod. Original:
2R0.525.529
Assento do feixe da mola.

Aplicação: Micro Onibus.

Código Silc: SC-14.001

The logo for SILC, featuring the word "SILC" in a bold, italicized, white sans-serif font with a registered trademark symbol (®) to the right. The logo is centered on a dark blue background with a repeating geometric pattern of interlocking lines. The entire logo area is framed by a thick yellow border.

SILC®

**LINHA
VOLVO**

7 VOLVO



Cod. Original:
8.121.561
Algema da mola dianteira.

Aplicação: N10, NL12, 340, 360.

Código Silc: SC-07.001



Cod. Original:
8.121.686
Algema da mola traseira (mola parabólica).

Aplicação: N10, NL12, 340, 360.

Código Silc: SC-07.002



Cod. Original:
8.121.666
Suporte da mola traseira, parte dianteira e traseira (mola parabólica).

Aplicação: N10, NL12, 340, 360.

Código Silc: SC-07.003



Cod. Original:
1.609.842
Guia de grampo da mola dianteira. Suporte inferior do amortecedor dianteiro.

Aplicação: Todos os Volvos.

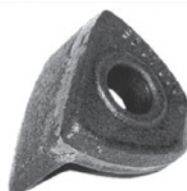
Código Silc: SC-07.004



Cod. Original:
1.134.553
Chapa da algema da mola.

Aplicação: Ônibus B-58.

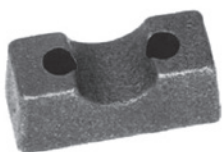
Código Silc: SC-07.005



Cod. Original:
6.883.459
Castanha da roda traseira.

Aplicação: Todos os Volvos.

Código Silc: SC-07.006



Mancal do suporte traseiro, parte dianteira.

Aplicação: N10, N12.

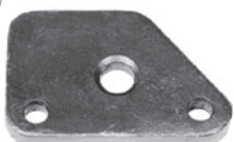
Código Silc: SC-07.007



Cunha da mola traseira (13x100x195mm).

Aplicação: N12, 340, 360.

Código Silc: SC-07.008



Cod. Original:
1.134.552
Chapa do suporte.

Aplicação: Ônibus B-58.

Código Silc: SC-07.009



Cod. Original:
6.883.451
Castanha da roda dianteira.

Aplicação: N10, NL12, 340, 360.

Código Silc: SC-07.010



Suporte auxiliar do contra feixe (especial).

Aplicação: N10, N12.

Código Silc: SC-07.012



Cod. Original:
1.619.860
Algema dianteira.

Aplicação: FH12, Ônibus B58.

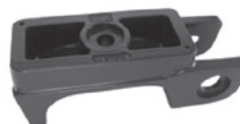
Código Silc: SC-07.013



Cod. Original:
1.075.241
Guia de grampo dianteiro.

Aplicação: FH12, NL12.

Código Silc: SC-07.014



Cod. Original:
3.197.962
Assento do molejo traseiro (40 mm).

Aplicação: FH12.

Código Silc: SC-07.015

**Cod. Original:**

1.590.744

Suporte da mola dianteira,
parte traseira.

Aplicação: 340, 360.

Código Silc: SC-07.016

**Cod. Original:**

363.805

Suporte da mola dianteira,
parte dianteira esquerda.

Aplicação: N10, N12.

Código Silc: SC-07.017

**Cod. Original:**

363.806

Suporte da mola dianteira,
parte dianteira direita.

Aplicação: N10, N12.

Código Silc: SC-07.018

**Cod. Original:**

8.123.373

Suporte da mola dianteira,
parte dianteira esquerda.

Aplicação: 340, 360.

Código Silc: SC-07.019

**Cod. Original:**

8.123.374

Suporte da mola dianteira,
parte dianteira direita.

Aplicação: 340, 360.

Código Silc: SC-07.020

Algema da mola dianteira e
traseira esquerda.

Aplicação: Ônibus B-58.

Código Silc: SC-07.021

Algema da mola dianteira e
traseira direita.

Aplicação: Ônibus B-58.

Código Silc: SC-07.022

Assento do feixe de mola
traseira.

Aplicação: Volvo até 1996.

Código Silc: SC-07.023

**Cod. Original:**

1.626.878

Assento do feixe da mola
traseira com garra para
estabilizador.Aplicação: Globetrotter,
FH12, NL12.

Código Silc: SC-07.024

Castanha da roda dianteira
sueca Trilex especial.

Aplicação: Volvo.

Código Silc: SC-07.025

Castanha da roda traseira
sueca Trilex especial.

Aplicação: Volvo.

Código Silc: SC-07.026

**Cod. Original:**

1.505.272

Sapata de grampo Volvo.

Aplicação: Todos Volvo.

Código Silc: SC-07.027

Sapata do estabilizador
esquerdo.

Aplicação: Todos Volvo.

Código Silc: SC-07.028

Sapata do estabilizador
direito.

Aplicação: Todos Volvo.

Código Silc: SC-07.029



Cod. Original:
1.628.101
Sapata do estabilizador
esquerdo.

Aplicação: FH12, NH12.

Código Silc: SC-07.030



Cod. Original:
1.628.102
Sapata do estabilizador
direito.

Aplicação: FH12, NH12.

Código Silc: SC-07.031



Cod. Original:
1.501.467
Suporte da mola traseira,
parte dianteira.

Aplicação: N10, N12

Código Silc: SC-07.032



Cod. Original:
363.867
Suporte da mola traseira,
parte traseira.

Aplicação: N10, N12.

Código Silc: SC-07.033



Cod. Original:
3.171.448
Suporte da mola traseira,
parte dianteira.

Aplicação: Globetrotter.

Código Silc: SC-07.034



Cod. Original:
3.171.449
Suporte da mola traseira,
parte traseira.

Aplicação: Globetrotter.

Código Silc: SC-07.035



Cod. Original:
20.548.213
Guia de grampos dianteiro
esquerdo.

Aplicação: Volvo FH.

Código Silc: SC-07.036



Cod. Original:
20.548.214
Guia de grampo dianteiro,
direito.

Aplicação: Volvo FH.

Código Silc: SC-07.037



Cod. Original:
1.629.503
Suporte da mola dianteira,
parte dianteira esquerda.

Aplicação: FH12, Globetrotter.

Código Silc: SC-07.038



Cod. Original:
1.629.504
Suporte da mola dianteira,
parte dianteira direita.

Aplicação: FH12, Globetrotter.

Código Silc: SC-07.039



Cod. Original:
365.560
Suporte da mola dianteira,
parte dianteira.

Aplicação: Ônibus B-58.

Código Silc: SC-07.040



Cod. Original:
347.613
Suporte da mola dianteira,
parte dianteira esquerda.

Aplicação: Ônibus B-58.

Código Silc: SC-07.041



Cod. Original:
347.614
Suporte da mola dianteira,
parte dianteira direita.

Aplicação: Ônibus B-58.

Código Silc: SC-07.042



Cod. Original:
365.960
Suporte da mola traseira,
parte dianteira.

Aplicação: Ônibus B-58.

Código Silc: SC-07.043

**Cod. Original:**

337.050

Suporte da mola traseira,
parte traseira esquerda.

Aplicação: Ônibus B-58.

Código Silc: SC-07.044

**Cod. Original:**

337.051

Suporte da mola traseira,
parte traseira direita.

Aplicação: Ônibus B-58.

Código Silc: SC-07.045

**Cod. Original:**

20.500.837

Guia de grampo dianteiro.

Aplicação: Volvo VM.

Código Silc: SC-07.046

**Cod. Original:**

1.502.780

Suporte da mola dianteira,
parte traseira (deslizante).

Aplicação: N10, N12.

Código Silc: SC-07.047

**Cod. Original:**

204.677.45

Suporte da mola dianteira,
parte traseira.

Aplicação: FM 420 (6x4/8x4).

Código Silc: SC-07.049

**Cod. Original:**

1.076.908

Suporte da mola dianteira,
parte traseira esquerda.
(Bucha rosqueada)
Aplicação: FH12, Globetrotter.

Código Silc: SC-07.050

**Cod. Original:**

1.076.906

Suporte da mola dianteira,
parte traseira direita.
(Bucha rosqueada)
Aplicação: FH12, Globetrotter.

Código Silc: SC-07.051

**Cod. Original:**

3.172.525

Suporte da mola dianteira,
parte traseira (cab. longa).Aplicação: NH12, 380 (2000,
2001).

Código Silc: SC-07.052

Cunha da mola traseira
(16x100x197mm).

Aplicação: Volvo 340, 360.

Código Silc: SC-07.053

**Cod. Original:**

205.008.15

Suporte da mola dianteira,
parte traseira (mola 80mm).

Aplicação: Volvo VM.

Código Silc: SC-07.054

**Cod. Original:**

20.848.552

Suporte traseiro, parte
dianteira.

Aplicação: Volvo VM.

Código Silc: SC-07.055

**Cod. Original:**

20.579.939

Suporte dianteiro, parte
traseira.Aplicação: VM 310 (cav.
mecânico).

Código Silc: SC-07.056

**Cod. Original:**

20.488.885

Suporte ancoragem, lado
esquerdo.

Aplicação: Volvo FH

Código Silc: SC-07.057

**Cod. Original:**

20.488.791

Suporte ancoragem, lado
direito.

Aplicação: Volvo FH.

Código Silc: SC-07.058



Cod. Original:
20.498.767
Suporte da mola traseira.

Aplicação: Volvo FH (S/
Protetor de Nylon).

Código Silc: SC-07.059



Suporte amort. diant. c/
pino esq. (EC-98 mm/
Furo-24,2 mm).

Aplicação: Adaptação 4º
eixo Volvo VM.

Código Silc: SC-07.060



Suporte amort. diant. c/
pino dir. (EC-98 mm/Furo-
24,2 mm).

Aplicação: Adaptação 4º
eixo Volvo VM.

Código Silc: SC-07.061



Cod. Original:
21.046.172

Suporte da mola dianteiro
parte traseira esquerda -
Bucha silenciosa.

Aplicação: FH12, Globetrotter.

Código Silc: SC-07.064



Cod. Original:
21.046.164
Suporte da mola dianteiro
parte traseira direito -
Bucha silenciosa

Aplicação: FH12, Globetrotter.

Código Silc: SC-07.065

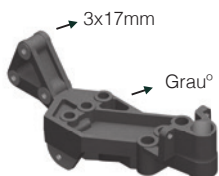


Cod. Original:
S/N

Suporte da mola dianteira
parte traseira esquerda

Aplicação: FH12,
Globetrotter bucha silenciosa.

Código Silc: SC-07.066



Cod. Original:
S/N
Suporte da mola dianteira
parte traseira direita

Aplicação: FH12,
Globetrotter bucha silenciosa.

Código Silc: SC-07.067



Cod. Original:
20.548.288

Sapata do feixe de mola
dianteiro, lado esquerdo.

Aplicação: Volvo VM

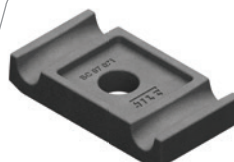
Código Silc: SC-07.068



Cod. Original:
20.548.289
Sapata do feixe de mola
dianteiro, lado direito.

Aplicação: Volvo VM

Código Silc: SC-07.069

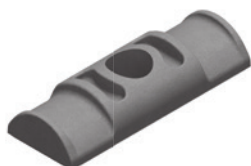


Cod. Original:
20.822.120

Guia de grampo dianteiro.

Aplicação: Volvo VM 260 /
310.

Código Silc: SC-07.071



Cod. Original:
22.730.492
Guia de grampo traseiro.

Aplicação: Volvo B270F
Ônibus

Código Silc: SC-07.072



Cod. Original:
20.442.398

Suporte de Fixação do
Braço Tensor

Aplicação: Volvo FH 500 / 540

Código Silc: SC-07.073



Cod. Original:
20.880.655
Batente do Feixe Traseiro

Aplicação: Volvo FH 500 / 540

Código Silc: SC-07.074



Cod. Original:
20.873.463

Sapata da Mola Traseira

Aplicação: Volvo FH 500 / 540

Código Silc: SC-07.075



Cod. Original:
20.467.743
Suporte da Mola Dianteira
Parte Traseira, Lado Direito

Aplicação: Volvo FH 400 -
Canaviêiro

Código Silc: SC-07.076



Cod. Original:
20.467.742
Suporte da Mola Dianteira
Parte Traseira, Lado Esquerdo

Aplicação: Volvo FH 400 -
Canaviêiro

Código Silc: SC-07.077



Cod. Original:
21.575.601
Suporte da Mola Dianteira
Parte Traseira, Lado Direito

Aplicação: Volvo FH Após
2018

Código Silc: SC-07.078



Cod. Original:
21.575.593
Suporte da Mola Dianteira
Parte Traseira, Lado Esquerdo

Aplicação: Volvo FH Após
2018

Código Silc: SC-07.079

The logo for SILC, featuring the word "SILC" in a bold, italicized, white sans-serif font with a registered trademark symbol (®) to the right. The logo is centered on a dark blue background with a repeating geometric pattern of interlocking lines. The entire blue area is framed by a thick yellow border.

SILC®

LINHA
AGRALE



Suporte da mola traseira,
parte dianteira.

Aplicação: Volare A-6, A-8.

Código Silc: SC-08.001



Cod. Original:
6008.014.12.004
Guia de grampo dianteiro.

Aplicação: Volare A-6, A-8.

Código Silc: SC-08.002



Cod. Original:
6007.014.040
Separador de grampo
dianteiro.

Aplicação: Agrale Volare.

Código Silc: SC-08.003



Cod. Original:
6007.014.04.0991
Separador de grampo
dianteiro.

Aplicação: Agrale Volare.

Código Silc: SC-08.004



Cod. Original:
6012.014.093.99.0
Suporte da Mola Dianteira,
Parte Traseira

Aplicação: Agrale 13.000 -
Ano 2010

Código Silc: SC-08.005

The logo for SILC, featuring the word "SILC" in a bold, italicized, white sans-serif font with a registered trademark symbol (®) to the right. The logo is centered on a dark blue background with a repeating geometric pattern of interlocking lines. The entire blue area is framed by a yellow border.

SILC®

**LINHA
DODGE**



Cod. Original:
2.988.209
Suporte auxiliar contra feixe.

Aplicação: D-400, D-700, D-900.

Código Silc: SC-09.001



Cod. Original:
2.989.157
Suporte da mola traseira, parte traseira esquerda.

Aplicação: D-700, D-900, D-950

Código Silc: SC-09.002



Cod. Original:
2.989.156
Suporte da mola traseira, parte traseira dianteira.

Aplicação: D-700, D-900, D-950.

Código Silc: SC-09.003



Cod. Original:
3.617.612
Castanha da roda traseira.

Aplicação: D-900, D-950.

Código Silc: SC-09.004



Castanha da roda dianteira.
Aplicação: D-900, D-950.

Código Silc: SC-09.005



Cod. Original:
1.938.085
Algemas da mola traseira.

Aplicação: D-400.

Código Silc: SC-09.006



Cod. Original:
T.135.991.74AR
Sapata dos grampos.

Aplicação: D-700, D-900, D-950.

Código Silc: SC-09.007



Cod. Original:
2.989.154
Suporte da mola traseira, parte dianteira esquerda.

Aplicação: D-700, D-900, D-950.

Código Silc: SC-09.008



Cod. Original:
2.989.155
Suporte da mola traseira, parte dianteira direita.

Aplicação: D-700, D-900, D-950.

Código Silc: SC-09.009

The logo for SILC, featuring the word "SILC" in a bold, italicized, white sans-serif font with a registered trademark symbol (®) to the right. The logo is centered within a dark blue square that has a thin yellow border. The background of the square is a repeating pattern of light blue geometric shapes.

LINHA
FIAT / IVECO

10 FIAT / IVECO



Cod. Original:
816.6856
Suporte da mola traseira,
parte dianteira.

Aplicação: Eurotech 450.

Código Silc: SC-10.008



Cod. Original:
Mancal do suporte traseiro,
parte dianteira.

Aplicação: Eurotech 450.

Código Silc: SC-10.009



Cod. Original:
4100.6235
Suporte auxiliar da mola,
parte dianteira.

Aplicação: Eurotech 450.

Código Silc: SC-10.010



Cod. Original:
4100.6236
Suporte auxiliar da mola,
parte traseira.

Aplicação: Eurotech 450.

Código Silc: SC-10.011



Separador de grampo
traseiro.

Aplicação: Eurotech 450.

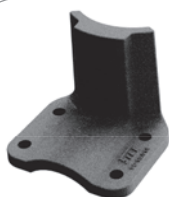
Código Silc: SC-10.012



Cunha da mola dianteira
(90x9x170 mm).

Aplicação: Iveco Eurotech.

Código Silc: SC-10.013



Cod. Original:
98413967
Suporte contra feixe Iveco.

Aplicação: Caminhão 4x2
160E21 / 170E22

Código Silc: SC-10.014



Cod. Original:
9841.6610
Suporte da mola traseira
parte traseira.

Aplicação: Iveco 160E21 /
170E22

Código Silc: SC-10.015



Cod. Original:
08950173-01
Assento da Mola da
Tração

Aplicação: Iveco

Código Silc: SC-10.016



Cod. Original:
48.55749
Suporte da Mola Dianteira
Parte Dianteira

Aplicação: Iveco Tector 240

Código Silc: SC-10.017

The logo consists of the word "SILC" in a bold, italicized, white sans-serif font. A registered trademark symbol (®) is located at the end of the word. The logo is centered within a dark blue square that has a thin yellow border. The background of the entire page features a repeating pattern of white, stylized, interlocking geometric shapes that resemble a maze or a circuit board.

SILC®

**LINHA
INTERNACIONAL**

A large, dark blue square with a thin yellow border, matching the design of the top logo. It is positioned in the lower half of the page.

|| INTERNACIONAL



Cod. Original:
664.266.C
Suporte da mola dianteira,
parte traseira.

Aplicação: Internacional.

Código Silc: SC-11.001



Suporte da mola traseira,
parte dianteira esquerda.

Aplicação: Internacional.

Código Silc: SC-11.002



Suporte da mola traseira,
parte dianteira direita.

Aplicação: Internacional.

Código Silc: SC-11.003



Suporte da mola traseira,
parte traseira esquerda.

Aplicação: Internacional.

Código Silc: SC-11.004



Suporte da mola traseira,
parte traseira direita.

Aplicação: Internacional.

Código Silc: SC-11.005

The logo for SILC, featuring the word "SILC" in a bold, italicized, white sans-serif font with a registered trademark symbol (®) to the right. The logo is centered within a dark blue square that has a thin yellow border. The background of the square is a repeating pattern of light blue geometric shapes.

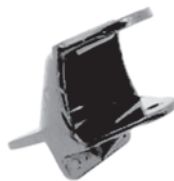
LINHA
TOYOTA



Cod. Original:
S/N
Suporte da mola traseira,
parte dianteira esquerda.

Aplicação: Toyota Bandeirante
Ano 92 a 95

Código Silc: SC-12.001



Cod. Original:
S/N
Suporte da mola traseira,
parte dianteira direita.

Aplicação: Toyota Bandeirante
Ano 92 a 95

Código Silc: SC-12.002



The logo for SILC, featuring the word "SILC" in a bold, italicized, white sans-serif font with a registered trademark symbol (®) to the right. The logo is centered on a dark blue square background with a repeating geometric pattern of interlocking lines. The square is framed by a yellow border.

SILC®

**LINHA
COMPLEMENTOS**



Cod. Original:
352.990.0337
Trava do pino da mola
dianteira e traseira (rosca
M10x1,5mm).

Aplicação: 1113 a 1924,
608D a 708E.

Código Silc: SC-01.100



Cod. Original:
310.320.0295E
Pino do suporte da mola
traseira, parte dianteira e
traseira com lubrificação.
Aplicação: 608D, 608E,
708D, 708E.

Código Silc: SC-01.101



Cod. Original:
308.320.0070
Pino do suporte da mola
dianteira, parte dianteira.

Aplicação: 608D, 608E,
708D, 708E.

Código Silc: SC-01.102



Cod. Original:
352.325.0530
Pino da mola traseira.

Aplicação: 1113 a 2214.

Código Silc: SC-01.103



Cod. Original:
352.322.0530
Pino da mola dianteira com
graxeira do lado da trava.

Aplicação: 1113 a 2214.

Código Silc: SC-01.104



Cod. Original:
342.322.0030
Pino da mola dianteira
com graxeira do lado
oposto da trava.

Aplicação: 1113 a 2214.

Código Silc: SC-01.105



Pino de fixação longo do
amortecedor.

Aplicação: 608D, 608E,
708D, 708E.

Código Silc: SC-01.106



Cod. Original:
310.325.0022
Pino da mola do feixe
traseiro e algema.

Aplicação: 608D, 608E,
708D, 708E.

Código Silc: SC-01.107



Pino do suporte traseiro
(36x145 mm), parte
dianteira com lubrificação
(rosca M18x1,5mm).
Aplicação: 709, 812, 912.

Código Silc: SC-01.108



Pino do suporte da mola
traseira (30x140 mm), parte
traseira com lubrificação
(rosca M18x1,5mm).
Aplicação: 709, 812, 912.

Código Silc: SC-01.109



Pino do suporte da mola
dianteira, parte dianteira
(rosca M18x1,5mm).
Aplicação: 709, 812, 912.

Código Silc: SC-01.110



Cod. Original:
389.325.0230
Pino da mola traseira
(30x148 mm).

Aplicação: 1924 a 1945.

Código Silc: SC-01.112



Cod. Original:
350.322.7030
Pino da mola dianteira
(25x140 mm).

Aplicação: 1924 a 1945.

Código Silc: SC-01.113



Cod. Original:
312.324.1250
Buchas para algema
dianteira e mola
(67x30x25 mm) Latonada.
Aplicação: 1111 a 2222.

Código Silc: SC-01.200



Cod. Original:
304.321.0150
Bucha para algaema e
mola dianteira (carreta)
(81x30x25 mm) Latonada.

Aplicação: 1519, 1924 a
1945.

Código Silc: SC-01.203



Cod. Original:
352.325.0150
Bucha para algaema
traseira e mola (77x35x30
mm) Latonada.

Aplicação: 1111, 1113, 1313,
1513, 1519, 2013, 2213.

Código Silc: SC-01.205



Cod. Original:
310.325.0050
Bucha para algaema
traseira e mola
(57x35x30 mm) Latonada.
Aplicação: 608D, 608E,
708D, 708E, 709.

Código Silc: SC-01.206



Bucha para algaema
traseira (40x48x40 mm)
Latonada.

Aplicação: 1924 a 1934.

Código Silc: SC-01.207



Cod. Original:
352.323.0376
Arruela do pino da mola
dianteira (40x25x4,2 mm).

Aplicação: 1113 a 2214.

Código Silc: SC-01.300



Cod. Original:
352.323.0376
Arruela do pino da mola
dianteira (50x25x4,2 mm).
especial.

Aplicação: 1113 a 2214.

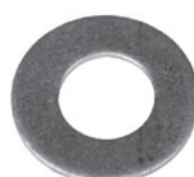
Código Silc: SC-01.301



Cod. Original:
352.323.0976
Arruela do pino da mola
traseira (50x30x4,2 mm).

Aplicação: 1113 a 2214.

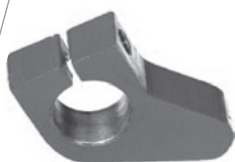
Código Silc: SC-01.302



Cod. Original:
352.323.0976
Arruela do pino da mola
traseira (60x30x4,2 mm)
especial.

Aplicação: 1113 a 2214.

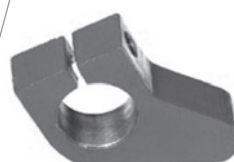
Código Silc: SC-01.303



Mancal do pino da
balança Rodoviária
curvo furo 50 mm 1 1/4"
espessura - aço ABNT
1020.

Aplicação: Trucks e carretas
Rodoviário.

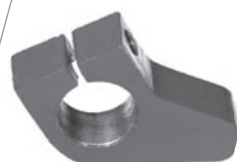
Código Silc: SC-03.008



Mancal do pino da balan-
ça Rodoviário curvo furo
50 mm x 1 1/2" espessura
-aço ABNT 1020.

Aplicação: Trucks e carretas
Rodoviário.

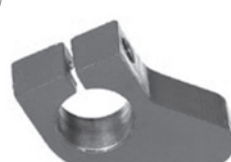
Código Silc: SC-03.009



Mancal do pino da
balança Randon curvo
furo 60 mm x 1 1/4"
espessura - aço ABNT
1020.

Aplicação: Trucks e carretas
Randon.

Código Silc: SC-03.010



Mancal do pino da
balança Randon curvo
furo 60 mm x 1 1/2"
espessura - aço ABNT
1020.

Aplicação: Trucks e carretas
Rodoviário.

Código Silc: SC-03.011



Mancal interno do pino da
balança Rodoviário furo 50
mm 1 1/4" espessura -
aço ABNT 1020

Aplicação: Trucks e carretas
Rodoviário.

Código Silc: SC-03.013



Mancal externo do pino
da balança Rodoviário furo
50 mm x 1 1/4" espessura -
aço ABNT 1020.

Aplicação: Trucks e carretas
Rodoviário.

Código Silc: SC-03.014



Mancal interno do pino da balança Randon furo 60 mm x 1 1/4" espessura – aço ABNT 1020).

Aplicação: Trucks e carretas Randon.

Código Silc: SC-03.015



Mancal externo do pino da balança Randon furo 60 mm x 1 1/4" espessura – aço ABNT 1020.

Aplicação: Trucks e carretas Randon.

Código Silc: SC-03.016



Mancal interno do pino da balança Rodoviário furo 50 mm x 1 1/2" espessura – aço ABNT 1020.

Aplicação: Trucks e carretas Rodoviário.

Código Silc: SC-03.017



Mancal externo do pino da balança Rodoviário furo 50 mm x 1 1/2" espessura – aço ABNT 1020.

Aplicação: Trucks e carretas rodoviário.

Código Silc: SC-03.018



Mancal interno do pino da balança Randon furo 60 mm x 1 1/2" espessura – aço ABNT 1020.

Aplicação: Trucks e carretas Randon.

Código Silc: SC-03.019



Mancal externo do pino da balança Randon furo 60 mm x 1 1/2" espessura – aço ABNT 1020.

Aplicação: Trucks e carretas Randon.

Código Silc: SC-03.020



Mancal reto interno do pino tensor Randon furo 25,4 mm.

Aplicação: Trucks e carretas Randon.

Código Silc: SC-03.030



Mancal reto externo do pino tensor Randon furo 70 mm.

Aplicação: Trucks e carretas Randon.

Código Silc: SC-03.031



Mancal duplo do pino tensor Randon furo 25,4 mm.

Aplicação: Trucks e carretas Randon.

Código Silc: SC-03.032



Mancal duplo do pino tensor Randon furo 70 mm.

Aplicação: Trucks e carretas Randon.

Código Silc: SC-03.033



Mancal reto interno do pino tensor Rodoviário 30 mm.

Aplicação: Trucks e carretas Rodoviário.

Código Silc: SC-03.034



Mancal reto externo do pino tensor Rodoviário furo 62 mm.

Aplicação: Trucks e carretas rodoviário.

Código Silc: SC-03.035



Mancal duplo do pino tensor Volvo furo 30 mm.

Aplicação: Carretas Volvo.

Código Silc: SC-03.036



Mancal duplo do pino tensor Volvo furo 62 mm.

Aplicação: Carretas Volvo.

Código Silc: SC-03.037



Mancal duplo do pino tensor Rodoviário furo 30 mm.

Aplicação: Trucks e carretas Rodoviário.

Código Silc: SC-03.038



Mancal duplo do pino tensor Rodoviário furo 62 mm.

Aplicação: Trucks e carretas Rodoviário.

Código Silc: SC-03.039



Mancal reto interno do pino tensor Iderol furo 27 mm.

Aplicação: Trucks e carretas Iderol.

Código Silc: SC-03.040



Mancal reto externo do pino tensor Iderol furo 71 mm.

Aplicação: Trucks e carretas Iderol.

Código Silc: SC-03.041



Pino de trava cônica - 115 mm (rosca 9/16" x 18 fpp) - aço ABNT 1045.

Aplicação: Trucks todos.

Código Silc: SC-03.097



Pino de trava cônica 100 mm (rosca 9/16" x 18 fpp) - aço ABNT 1045.

Aplicação: Trucks todos.

Código Silc: SC-03.102



Porca castelo rosca fina 1" x 14 fpp.

Aplicação: Trucks todos.

Código Silc: SC-03.400



Porca castelo rosca grossa 1" x 8 fpp.

Aplicação: Trucks Iderol.

Código Silc: SC-03.401



Cod. Original:

B7T.5780
Pino da mola traseira.

Aplicação: F-4000, F-12000, F-14000.

Código Silc: SC-04.100



Cod. Original:

BC8C.5781
Buchas para almea traseira e mola (1" x 1/8" x 1) Latonada.

Aplicação: F-600, F-4000.

Código Silc: SC-04.200



Cod. Original:

BB9C.5791
Buchas para almea traseira e mola (2 1/4" x 7/8" x 3/4") Latonada.

Aplicação: F-100, F-350, F-2000.

Código Silc: SC-04.201



Cod. Original:

CITT.5348.A
Buchas para mola dianteira (2 1/2" x 1" x 3/4") Latonada.

Aplicação: F-600, F-2000, F-11000, F-13000.

Código Silc: SC-04.202



Cod. Original:

C9AH.5348.AA
Buchas para mola dianteira (4" x 1 1/4" x 1") Latonada.

Aplicação: Todos Ford Cargo.

Código Silc: SC-04.204

The logo for SILC, featuring the word "SILC" in a bold, italicized, white sans-serif font with a registered trademark symbol (®) to the right. The logo is centered on a dark blue rectangular background with a repeating geometric pattern of interlocking lines. This background is framed by a yellow border. The entire composition is set against a white background with a faint, light gray version of the same geometric pattern.

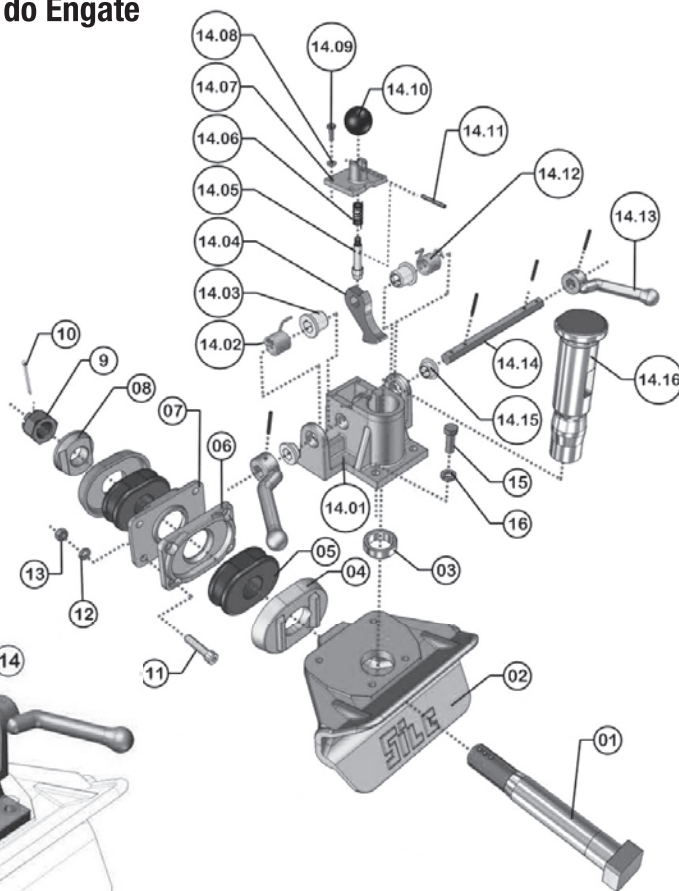
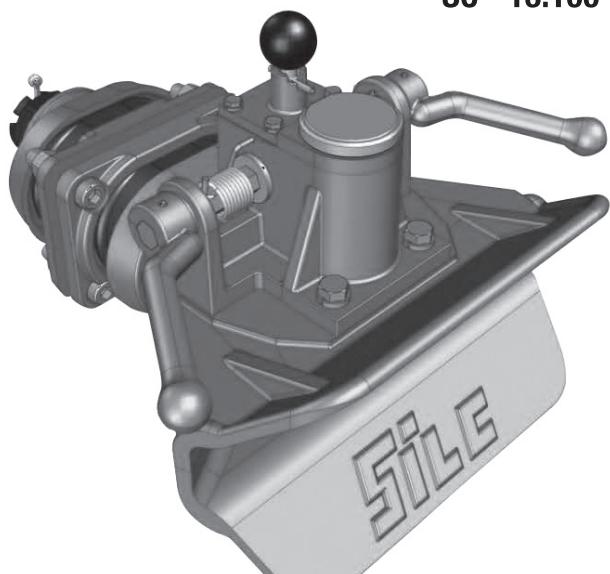
SILC®

ENGATE AUTOMÁTICO

ENGATE AUTOMÁTICO

SC - 13.000 - Engate Completo

SC - 13.100 - Torre do Engate



DADOS TÉCNICOS

Capacidade de Tração:

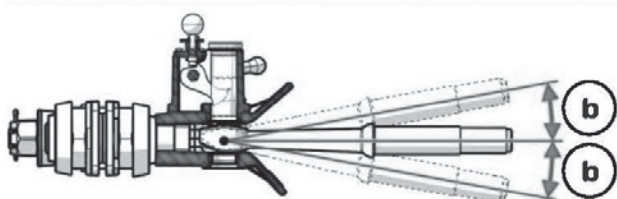
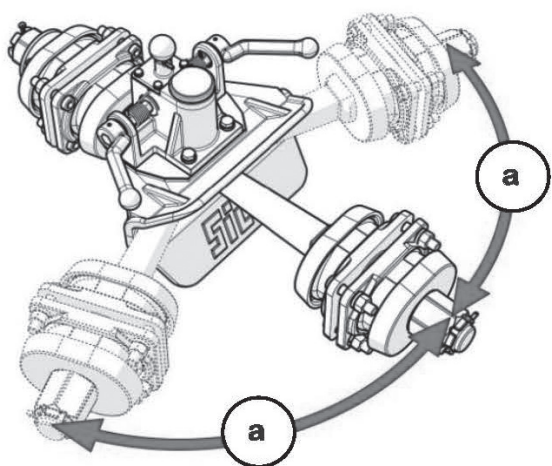
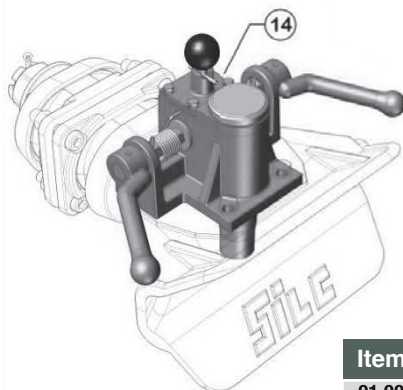
Pino 50,8mm - 48 Toneladas.

Amplitude dos Movimentos:

Horizontal (a) - 75°

Vertical (b) - 15°

“Amplitudes recomendadas para uma vida útil maior dos componentes de segurança.”



Item	Código	Descrição	Qtd.
01.00	SC - 13.018	Eixo do Bocal	01
02.00	SC - 13.001	Bocal do Engate	01
03.00	SC - 13.011	Bucha de Aço p/ pino 50,8 mm	01
04.00	SC - 13.006	Prato Oscilante	02
05.00	SC - 13.021	Batente de Borracha	02
06.00	SC - 13.004	Prato Fixo Externo	01
07.00	SC - 13.005	Prato Fixo Interno	01
08.00	SC - 13.003	Arruela Cônica	01
09.00	SC - 13.019	Porca Sextavada M45x3	01
10.00	SC - 13.030	Contrapino	01
11.00	SC - 13.026	Parafuso Allen 5/8"	04
12.00	SC - 13.024	Arruela de Pressão 5/8"	04
13.00	SC - 13.025	Porca 5/8"	04
14.00	SC - 13.100	Conjunto do Mecanismo de Engate	01
14.01	SC - 13.002	Suporte do Mecanismo de Engate	01
14.02	SC - 13.020	Mola da Alavanca Esquerda	01
14.03	SC - 13.008	Bucha Sextavada maior	02
14.04	SC - 13.017	Trava do Pino Tranqueta	01
14.05	SC - 13.015	Pino Trava	01
14.06	SC - 13.016	Mola do Pino	01
14.07	SC - 13.007	Tampa do suporte	01
14.08	SC - 13.023	Arruela de Pressão 1/4"	04
14.09	SC - 13.027	Parafuso Sextavado 1/4"	04
14.10	SC - 13.014	Manipulo	01
14.11	SC - 13.029	Pino Elástico	05
14.12	SC - 13.032	Mola da Alavanca Direita	01
14.13	SC - 13.012	Alavanca	02
14.14	SC - 13.013	Eixo Sextavado da Alavanca	01
14.15	SC - 13.009	Bucha Sextavada Menor	02
14.16	SC - 13.010	Pino de Engate 50,8mm	01
15.00	SC - 13.028	Parafuso Sextavado 1/2"	04
16.00	SC - 13.031	Arruela de Pressão 1/2"	04

The logo for SILC, featuring the word "SILC" in a bold, italicized, white sans-serif font with a registered trademark symbol (®) to the right. The logo is centered on a dark blue background with a repeating geometric pattern of interlocking lines. The entire logo area is framed by a yellow border.

SILC®

CARRETINHAS

15 CARRETINHAS



(Venda sem rolamento)
Cubo 8 furos - Material GGG50.
Rolamento cônico automotivos SKF menor LM 11749/710.
Rolamento cônico automotivos SKF maior LM 45449/410
Aplicação: Volks e Fiat.

Código Silc: SC-41.037



(Venda sem rolamento)
Cubo 8 furos - Material GGG50.
Rolamento cônico automotivos SKF menor LM 11749/710.
Rolamento cônico automotivos SKF maior LM 45449/410
Aplicação: Volks e Ford

Código Silc: SC-41.038



(Venda sem rolamento)
Cubo F-1000 - Material GGG50.
Rolamento SKF LM 48548/LM48510 - Interno/Maior.
Rolamento SKF LM 11949/LM 11510 - Externo/Menor.
Aplicação: F-1000 Diâmetro externo de 125 mm.

Código Silc: SC-41.099



(Venda sem rolamento)
Cubo F-1000 - Material GGG50.
Rolamento SKF LM 48548/LM48510 - Interno/Maior.
Rolamento SKF LM 11949/LM 11510 - Externo/Menor.
Aplicação: F-1000 Diâmetro externo de 140 mm.

Código Silc: SC-41.119



Munheca automática para reboques. Capacidade tração 2.500 Kg
Produto produzido em ferro fundido nodular.

Código Silc: SC-41.135

CALENDÁRIO 2021

OUTUBRO						
Seg	Ter	Qua	Qui	Sex	Sáb	Dom
				1	2	3
4	5	6	7	8	9	10
11	12	13	14	15	16	17
18	19	20	21	22	23	24
25	26	27	28	29	30	31

12 - Nossa Senhora Aparecida

NOVEMBRO						
Seg	Ter	Qua	Qui	Sex	Sáb	Dom
1	2	3	4	5	6	7
8	9	10	11	12	13	14
15	16	17	18	19	20	21
22	23	24	25	26	27	28
29	30					

2 - Finados 15 - Proc. da República

DEZEMBRO						
Seg	Ter	Qua	Qui	Sex	Sáb	Dom
		1	2	3	4	5
6	7	8	9	10	11	12
13	14	15	16	17	18	19
20	21	22	23	24	25	26
27	28	29	30	31		

25 - Natal

CALENDÁRIO 2022

JANEIRO						
Seg	Ter	Qua	Qui	Sex	Sáb	Dom
					1	2
3	4	5	6	7	8	9
10	11	12	13	14	15	16
17	18	19	20	21	22	23
24	25	26	27	28	29	30
31						

1 - Ano Novo

FEVEREIRO						
Seg	Ter	Qua	Qui	Sex	Sáb	Dom
						6
7	8	9	10	11	12	13
14	15	16	17	18	19	20
21	22	23	24	25	26	27
28						

MARÇO						
Seg	Ter	Qua	Qui	Sex	Sáb	Dom
	1	2	3	4	5	6
7	8	9	10	11	12	13
14	15	16	17	18	19	20
21	22	23	24	25	26	27
28	29	30	31			

1 - Carnaval

ABRIL						
Seg	Ter	Qua	Qui	Sex	Sáb	Dom
					1	2
3	4	5	6	7	8	9
10	11	12	13	14	15	16
17	18	19	20	21	22	23
24	25	26	27	28	29	30

15 - Sexta-Feira Santa
17 - Páscoa 21 - Tiradentes

MAIO						
Seg	Ter	Qua	Qui	Sex	Sáb	Dom
						1
2	3	4	5	6	7	8
9	10	11	12	13	14	15
16	17	18	19	20	21	22
23	24	25	26	27	28	29
30	31					

1 - Dia do Trabalho

JUNHO						
Seg	Ter	Qua	Qui	Sex	Sáb	Dom
						5
6	7	8	9	10	11	12
13	14	15	16	17	18	19
20	21	22	23	24	25	26
27	28	29	30			

16 - Corpus Christ

JULHO						
Seg	Ter	Qua	Qui	Sex	Sáb	Dom
					1	2
3	4	5	6	7	8	9
10	11	12	13	14	15	16
17	18	19	20	21	22	23
24	25	26	27	28	29	30
31						

9 - Rev. Constitucionalista

AGOSTO						
Seg	Ter	Qua	Qui	Sex	Sáb	Dom
1	2	3	4	5	6	7
8	9	10	11	12	13	14
15	16	17	18	19	20	21
22	23	24	25	26	27	28
29	30	31				

SETEMBRO						
Seg	Ter	Qua	Qui	Sex	Sáb	Dom
						4
5	6	7	8	9	10	11
12	13	14	15	16	17	18
19	20	21	22	23	24	25
26	27	28	29	30		

7 - Independência

OUTUBRO						
Seg	Ter	Qua	Qui	Sex	Sáb	Dom
					1	2
3	4	5	6	7	8	9
10	11	12	13	14	15	16
17	18	19	20	21	22	23
24	25	26	27	28	29	30
31						

12 - Nossa Senhora Aparecida

NOVEMBRO						
Seg	Ter	Qua	Qui	Sex	Sáb	Dom
1	2	3	4	5	6	7
8	9	10	11	12	13	14
15	16	17	18	19	20	21
22	23	24	25	26	27	28
29	30					

2 - Finados 15 - Proc. da República

DEZEMBRO						
Seg	Ter	Qua	Qui	Sex	Sáb	Dom
						4
5	6	7	8	9	10	11
12	13	14	15	16	17	18
19	20	21	22	23	24	25
26	27	28	29	30	31	

25 - Natal



Tel.: (16) 3661 9000 • Fax: 3661 9030 - SAC: 0800 34 41 39
Av. Presidente Juscelino Kubitschek, 119 - Distrito Industrial
Batatais / SP - Brasil - CEP 14315-330 • silc@silc.ind.br